

Catálogo de Produtos

Product Catalog
Catálogo de Productos



Índice

Hexágono Externo Plataforma Ø 3.3, Ø 4.1 e Ø 5.0 HE B

Plataformas Protéticas HE B	4
Análogos HE B	5
Parafusos HE B	6
Luva Plástica HE B	7
Cicatrizador HE B	8
Transfer HE B	10
Mini Pilar Cônico HE B	11
Mini Pilar Cônico Angulado HE B	12
Esteticone HE B	13
Esteticone Angulado HE B	14
Provisório HE B	15
Provisório Imediato HE B	16
Pilar HE B	17
Pilar Angulado HE B	18

Hexágono Externo Plataforma Ø 3.4, Ø 4.1 e Ø 5.0 3HE

Plataformas Protéticas 3HE	20
Análogos 3HE	21
Luva Plástica 3HE	22
Cicatrizador 3HE	23
Transfer 3HE	25
Mini Pilar Cônico 3HE	26
Mini Pilar Cônico Angulado 3HE	27
Esteticone 3HE	28
Provisório 3HE	29
Provisório Imediato 3HE	30
Pilar 3HE	31
Pilar Angulado 3HE	32

Triângulo Interno Plataforma Ø 3.5, Ø 4.3 e Ø 5.0 RS

Plataformas Protéticas RS	34
Análogos RS	35
Parafusos RS	36
Luva Plástica RS	37
Cicatrizador RS	38
Transfer RS	40
Mini Pilar Cônico RS	41
Mini Pilar Cônico Angulado RS	42
Esteticone RS	43
Provisório RS	44
Provisório Imediato RS	45
Pilar RS	46
Pilar Angulado RS	47

Hexágono Interno Plataforma Ø 3.4, Ø 4.1 e Ø 5.0 HI CE

Plataformas Protéticas HI CE	49
Análogos HI CE	50
Parafusos HI CE	51
Luva Plástica HI CE	52
Cicatrizador HI CE	53
Transfer HI CE	55
Mini Pilar Cônico HI CE	56
Mini Pilar Cônico Angulado HI CE	57
Esteticone HI CE	58
Esteticone Angulado HI CE	59
Provisório HI CE	60
Provisório Imediato HI CE	61
Pilar HI CE	62
Pilar Angulado HI CE	63

Mini Pilar Cônico

Plataformas Protéticas	65
Análogos	66
Parafusos	67
Tampa de Proteção / Provisório	68
Coping / Transfer	69

Pilar Cônico

Plataformas Protéticas	71
Análogos	72
Parafusos	73
Tampa de Proteção / Provisório	74
Coping / Transfer	75

Cone Morse Indexado e Octógono Externo Plataforma NN, RN e WN ST

Plataformas Protéticas ST	77
Análogos ST	78
Parafusos ST	79
Coping Plástico ST.....	80
Coping Base Cromo ST.....	81
Pilar ST	82
Provisório ST	83
Mini Pilar Cônico ST	84
Esteticone ST	85
Transfer ST	86

Cone Morse Indexado Plataforma Ø

Plataformas Protéticas BL ST.....	88
Análogos BL ST.....	89
Parafusos BL ST.....	90
Cicatrizador BL ST.....	91
Luva Plástica BL ST.....	92
Provisório BL ST.....	93
Mini Pilar Cônico BL ST.....	94
Transfer BL ST.....	95

Kit Protético	96
----------------------------	-----------

Hexágono Externo Plataforma Ø 3.3, Ø 4.1 e Ø 5.0 HE B

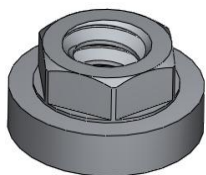
External Hexagon Platform Ø 3.3, Ø 4.1 and Ø 5.0 HE B
Hexágono Externo Plataforma Ø 3,3, Ø 4,1 y Ø 5,0 HE B



Plataformas Protéticas

Prosthetic Platform / Prótesis Plataforma

• Análogo Ø 3.3 HE B

Analog Ø 3.3 HE B / Análogo Ø 3.3 HE B

Com hexágono de 2.38mm de espessura e altura de 0.7mm.
Rosca Interna M1.6

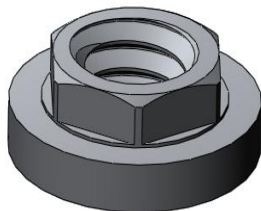
English

*With hexagon 2.38mm in thickness
and height of 0.70mm.
Internal thread M1.6*

Español

*Con 2.38mm hexagonal de grosor
y altura de 0.70mm.
Rosca interna M1.6*

• Análogo Ø 4.1 HE B

Analog Ø 4.1 HE B / Análogo Ø 4.1 HE B

Com hexágono de 2.70mm de espessura e altura de 0.70mm, seguindo padrões universais de medida da plataforma do hexágono externo Ø 4.1mm. Aumentando assim a estabilidade dos componentes protéticos.
Rosca Interna M2.0

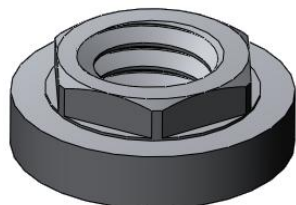
English

*With hexagon 2.70mm in thickness and
height of 0.70mm, following universal
standards for measuring external hex
platform Ø 4.1mm. Thus increasing the
stability of the prosthetic components.
Internal thread M2.0*

Español

*Con 2.70mm hexagonal de grosor y altura
de 0.70mm, siguiendo normas universales
para la medición de la plataforma hexagonal
externa Ø 4.1mm. Aumentando así la
estabilidad componentes protésicos.
Rosca interna M2.0*

• Análogo Ø 5.0 HE B

Analog Ø 5.0 HE B / Análogo Ø 5.0 HE B

Com hexágono de 3.38mm de espessura e altura de 0.70mm.
Rosca Interna M2.5

English

*With hexagon 3.38mm in thickness
and height of 0.70mm.
Internal thread M2.5*

Español

*Con 3.38mm hexagonal de grosor
y altura de 0.70mm.
Rosca interna M2.5*



Análogos HE B

Analogous HE B / Análogos HE B

Disponível em Aço Inox

Utilizado para a modelagem em gesso na confecção da prótese provisória ou definitiva.

English




Available in Stainless Steel

Used for modeling in plaster in the construction of temporary or final prosthesis.

Español

Disponible en Acero inoxidable

Utilizado para el modelado en yeso en la construcción construcción de una prótesis temporal o definitiva.

Ø 3.3	Ø 4.1	Ø 5.0
 <p>Cód.: ABAI-33</p>	 <p>Cód.: ABAI-41</p>	 <p>Cód.: ABAI-50</p>



Parafusos Protéticos

Prosthetic Screws / Prótesis Tornillos

Parafusos em Titânio utilizados para torques em componentes fixando-os no implante com estabilidade. Utilizados em Luvas Plásticas, Pilares e Provisórios
Disponíveis com encaixe Hexagonal, Quadrado e Unigrip.

English

Titanium screws used in components to torque setting then into implant with stability.

Used in Plastic Ucla, Pillars and Provisional.

Available with snap Hexagon, Square and Unigrip.

Español







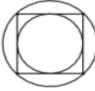
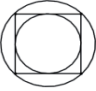
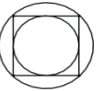



Tornillos de titanio utilizado en los componentes de par que establecer en la estabilidad del implante.

Utilizados en uclas de plástico, los pilares y provisional.

Disponibles con el complemento hexagonal, cuadrado y Unigrip.

• Parafusos HE B

Screws HE B / Tornillos HE B

		
M1.6	M2.0	M2.5
		
M1.6 Hexagonal Cód.: PARHBM1.6	M2.0 Hexagonal Cód.: PARHBM2.0	M2.5 Hexagonal Cód.: PARHBM2.5
		
M1.6 Quadrado Cód.: PARQBM1.6	M2.0 Quadrado Cód.: PARQBM2.0	M2.5 Quadrado Cód.: PARQBM2.5
		
M1.6 Unigrip Cód.: PARUBM1.6	M2.0 Unigrip Cód.: PARUBM2.0	M2.5 Unigrip Cód.: PARUBM2.5



Luva Plástica e Luva Base CrCo HE B

Plastic Ucla and Ucla Base CrCo HE B / Ucla de Plástico y Ucla Base CrCo HE B

Disponível em Poliacetal e Base em Cobalto Cromo

Utilizado na Confecção de Prótese permanente através do processo de fundição, disponíveis com encaixes Rotacionais e Anti-Rotacionais.

Acompanha parafuso de Titânio.

English

Available in polyacetal and in Cobalt Chrome Base

Used in the manufacturing of permanent prosthesis through the casting process, available with fittings Rotational and Anti-Rotational.

Accompanies Screw Titanium.

Español

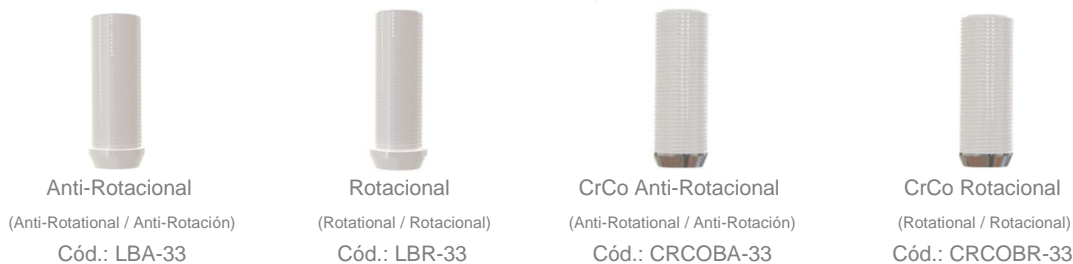
Disponible en poliacetal y en base de cobalto, cromo

Utilizados para la fabricación de prótesis permanente a través del proceso de fundición, disponible con accesorios de rotación y Anti-rotación.

Acompaña tornillo de Titanio.

• Luva Plástica e Luva Base CrCo Ø 3.3 HE B

Plastic Ucla and Ucla Base CrCo Ø 3.3 HE B / Ucla de Plástico y Ucla Base CrCo Ø 3.3 HE B



Anti-Rotacional

(Anti-Rotational / Anti-Rotación)

Cód.: LBA-33

Rotacional

(Rotational / Rotacional)

Cód.: LBR-33

CrCo Anti-Rotacional

(Anti-Rotational / Anti-Rotación)

Cód.: CRCOBA-33

CrCo Rotacional

(Rotational / Rotacional)

Cód.: CRCOBR-33

• Luva Plástica e Luva Base CrCo Ø 4.1 HE B

Plastic Ucla and Ucla Base CrCo Ø 4.1 HE B / Ucla de Plástico y Ucla Base CrCo Ø 4.1 HE B



Anti-Rotacional

(Anti-Rotational / Anti-Rotación)

Cód.: LBA-41

Rotacional

(Rotational / Rotacional)

Cód.: LBR-41

CrCo Anti-Rotacional

(Anti-Rotational / Anti-Rotación)

Cód.: CRCOBA-41

CrCo Rotacional

(Rotational / Rotacional)

Cód.: CRCOBR-41

• Luva Plástica e Luva Base CrCo Ø 5.0 HE B

Plastic Ucla and Ucla Base CrCo Ø 5.0 HE B / Ucla de Plástico y Ucla Base CrCo Ø 5.0 HE B



Anti-Rotacional

(Anti-Rotational / Anti-Rotación)

Cód.: LBA-50

Rotacional

(Rotational / Rotacional)

Cód.: LBR-50

CrCo Anti-Rotacional

(Anti-Rotational / Anti-Rotación)

Cód.: CRCOBA-50

CrCo Rotacional

(Rotational / Rotacional)

Cód.: CRCOBR-50



Cicatrizador HE B

Healing Cap HE B / Cicatrizador HE B

Disponível em Titânio

Utilizado para estabelecer o correto contorno gengival, durante o processo de cicatrização.

English

Available in Titanium

Used to establish the correct gingival contour during the healing process.

Español

Disponible en Titanio

Utilizados para establecer el contorno gingival correcta durante el proceso de curación.

• Cicatrizador Ø 3.3 HE B

Healing Cap Ø 3.3 HE B / Cicatrizador Ø 3.3 HE B

20
N.cm



Ø 3.3 x 3.3 x 3mm
Cód.: CIB-33333



Ø 3.3 x 3.3 x 4mm
Cód.: CIB-33334



Ø 3.3 x 3.3 x 5mm
Cód.: CIB-33335



Ø 3.3 x 3.3 x 6mm
Cód.: CIB-33336



Ø 3.3 x 4.0 x 3mm
Cód.: CIB-33403



Ø 3.3 x 4.0 x 4mm
Cód.: CIB-33404



Ø 3.3 x 4.0 x 5mm
Cód.: CIB-33405

• **Cicatrizador Ø 4.1 HE B**

Healing Cap Ø 4.1 HE B / Cicatrizador Ø 4.1 HE B



• **Cicatrizador Ø 5.0 HE B**

Healing Cap Ø 5.0 HE B / Cicatrizador Ø 5.0 HE B





Transfer HE B

Transfer HE B / Transferencia HE B

Disponível em Aço Inox

Utilizado para transferência da posição do implante para o modelo de trabalho disponíveis em Moldeiras Abertas e Fechadas.

Acompanha Parafuso em Aço Inox.

English

Available in Stainless Steel

Used to transfer the implant position to the working model available in open tray and closed.

Accompanies Screw Stainless Steel

Español

Disponible en acero inoxidable

Se utiliza para transferir la posición del implante para el modelo de trabajo disponible en la bandeja abierta y se cierra.

Acompañando el perno de acero inoxidable.

• Transfer Ø 3.3 HE B

Transfer Ø 3.3 HE B / Transferencia de Ø 3.3 HE B



Moldeira Aberta

(Open tray / bandeja abierta)

Cód.: BMAAI-33



Moldeira Fechada

(Closed tray / bandeja cerrada)

Cód.: BMFAI-33

• Transfer Ø 4.1 HE B

Transfer Ø 4.1 HE B / Transferencia de Ø 4.1 HE B



Moldeira Aberta

(Open tray / bandeja abierta)

Cód.: BMAAI-41



Moldeira Fechada

(Closed tray / bandeja cerrada)

Cód.: BMFAI-41

• Transfer Ø 5.0 HE B

Transfer Ø 5.0 HE B / Transferencia de Ø 5.0 HE B



Moldeira Aberta

(Open tray / bandeja abierta)

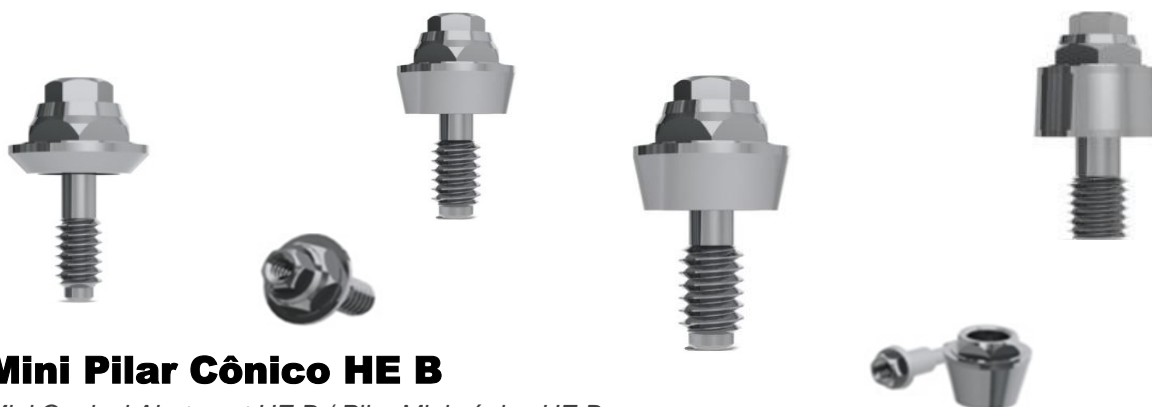
Cód.: BMAAI-50



Moldeira Fechada

(Closed tray / bandeja cerrada)

Cód.: BMFAI-50



Mini Pilar Cônico HE B

Mini Conical Abutment HE B / Pilar Mini cônico HE B

Disponível em Titânio

Utilizado para próteses unitárias, múltiplas ou parafusadas.

Acompanha parafuso de Titânio específico para cada altura e transportador em poliacetal.

English

Available in Titanium

Used for single, multiple or screwed prosthesis.

Accompanies with titanium-specific height and carrier polyacetal.

Español

Disponible en Titánio

Prótesis utilizada para individuales, múltiples o atornilladas.

Incluido con tornillo de titanio específica de la altura y el transportista poliacetal.

• Mini Pilar Cônico Ø 3.3 HE B

Mini Conical Abutment Ø 3.3 HE B / Pilar Mini cônico Ø 3.3 HE B

25
N.cm



1mm

Cód.: MPCB-331



2mm

Cód.: MPCB-332



3mm

Cód.: MPCB-333



• Mini Pilar Cônico Ø 4.1 HE B

Mini Conical Abutment Ø 4.1 HE B / Pilar Mini cônico Ø 4.1 HE B

32
N.cm



1mm

Cód.: MPCB-411



2mm

Cód.: MPCB-412



3mm

Cód.: MPCB-413



4mm

Cód.: MPCB-414



5mm

Cód.: MPCB-415

• Mini Pilar Cônico Ø 5.0 HE B

Mini Conical Abutment Ø 5.0 HE B / Pilar Mini cônico Ø 5.0 HE B

32
N.cm



1mm

Cód.: MPCB-501



2mm

Cód.: MPCB-502



3mm

Cód.: MPCB-503



4mm

Cód.: MPCB-504



Mini Pilar Cônico Angulado HE B

Angled Conical Mini Abutment HE B / Pilar Ângulo Cônico Mini HE B

Disponível em Titânio

Utilizado para corrigir em 17° e 30° o eixo de inserção para instalação da prótese parafusada sobre implantes múltiplos e unitários.

Acompanha o parafuso de Titânio e transportador de bico utilizado no transporte do componente.

English

Available in Titanium

Used to correct in 17° and 30° the axis of insertion of the prosthesis installation screwed on multiple implants and unit. Included with the titanium screw and nozzle carrier used to transport the component.

Español

Disponible en Titánio

Se utiliza para corregir en 17 ° y 30 ° con el eje de inserción de la instalación de prótesis atornillada sobre los implantes y de varias unidades.

Incluido con el tornillo de titanio y el soporte de la boquilla utilizada para el transporte de los componentes.

• Mini Pilar Cônico Angulado Ø 3.3 HE B

Angled Conical Mini Abutment Ø 3.3 HE B / Pilar Ângulo Cônico Mini Ø 3.3 HE B

25
N.cm



Transportador de Bico Utilizado no Transporte (Nozzle Used on Carrier Transport / Boquilla utilizada en el transporte de portadores)

• Mini Pilar Cônico Angulado Ø 4.1 HE B

Angled Conical Mini Abutment Ø 4.1 HE B / Pilar Ângulo Cônico Mini Ø 4.1 HE B

25
N.cm





Esteticone HE B

Conical Abutment HE B / Pilar Cónico HE B

Disponível em Titânio

Utilizado para próteses unitárias, múltiplas ou parafusadas.

Acompaña parafuso de Titânio específico para cada altura.

English

Available in Titanium

Prostheses used for single, multiple or screwed.

Accompanies titanium screws for each specific height.

Español

Disponible en titanio

Prótesis utilizadas para múltiples sola, o atornilladas.

Acompaña a los tornillos de titanio para cada momento específico.

• Esteticone Ø 3.3 HE B

Conical Abutment Ø 3.3 HE B / Pilar Cónico Ø 3.3 HE B

25
N.cm



• Esteticone Ø 4.1 HE B

Conical Abutment Ø 4.1 HE B / Pilar Cónico Ø 4.1 HE B

32
N.cm





Esteticone Angulado HE B

Angled Conical Abutment HE B / Pilar Ângulo Cônico HE B

Disponível em Titânio

Utilizado para corrigir em 17° e 30° o eixo de inserção para instalação da prótese parafusada sobre implantes múltiplos e unitários.

Acompanha transportador de Bico em Aço Inox.

English

Available in Titanium

Used to correct in 17 ° and 30 ° to the axis of insertion of the prosthesis installation screwed on implants multiple unit.

Accompanies carrier Nozzle Stainless Steel.

Español

Disponible en titanio

Se utiliza para corregir en 17 ° y 30 ° con el eje de inserción de la instalación de prótesis atornillada sobre implantes de varias unidades.

Acompaña de acero inoxidable de soporte de boquilla.

• Esteticone Angulado Ø 4.1 HE B

Angled Conical Abutment Ø 4.1 HE B / Pilar Ângulo Cônico Ø 4.1 HE B

32

N.cm



Transportador
Utilizado no
Transporte (Nozzle
Used on Carrier
Transport / Boquilla
utilizada en el
transporte de
portadores)



Provisório HE B

Provisional HE B / Provisional HE B

Disponível em Titânio

Componente utilizado na confecção de Próteses Provisórias Cimentadas, Múltiplas e Unitárias.

Acompanha parafuso em titânio.

English

Available in Titanium

Component used in the manufacturing of Provisional Cimented multiple and single prosthesis.

Accompanies titanium screw.

Español

Disponible en titanio

Componentes utilizados en la fabricación de provisionales Cimented múltiple y única prótesis.

Acompaña tornillo de titanio.

• Provisório Ø 3.3 HE B

Provisional Ø 3.3 HE B / Provisional Ø 3.3 HE B



Anti-Rotacional
(Anti-Rotational / Anti-Rotación)
Cód.: PRBA-33



Rotacional
(Rotational / Rotacional)
Cód.: PRBR-33

• Provisório Ø 4.1 HE B

Provisional Ø 4.1 HE B / Provisional Ø 4.1 HE B



Anti-Rotacional
(Anti-Rotational / Anti-Rotación)
Cód.: PRBA-41



Rotacional
(Rotational / Rotacional)
Cód.: PRBR-41

• Provisório Ø 5.0 HE B

Provisional Ø 5.0 HE B / Provisional Ø 5.0 HE B



Anti-Rotacional
(Anti-Rotational / Anti-Rotación)
Cód.: PRBA-50



Rotacional
(Rotational / Rotacional)
Cód.: PRBR-50



Provisório Imediato HE B

Immediate Provisional HE B / Inmediata Provisional HE B

Disponível em Titânio

Componente utilizado de forma prática na confecção de Próteses Provisórias Cimentadas

Acompanha Luva Metálica do Provisório Imediato.

English

Available in Titanium

Component used in a practical way to make a provisional Cemented prosthesis.

Accompanies a metal sleeve of the Immediate Provisional.

Español

Disponible en Titanio

Componente que se utiliza de una manera práctica en la fabricación de prótesis provisional cementada.

Acompaña a la funda de metal inmediata provisional.

• Provisório Imediato Ø 3.3 HE B

Immediate Provisional Ø 3.3 HE B / Inmediata Provisional Ø 3.3 HE B

25
N.cm



1mm

Cód.: PRIB-331



2mm

Cód.: PRIB-332



3mm

Cód.: PRIB-333



Luva Metálica
Metal Sleeve
Guante de metal

• Provisório Imediato Ø 4.1 HE B

Immediate Provisional Ø 4.1 HE B / Inmediata Provisional Ø 4.1 HE B

32
N.cm



1mm

Cód.: PRIB-411



2mm

Cód.: PRIB-412



3mm

Cód.: PRIB-413



4mm

Cód.: PRIB-414

• Provisório Imediato Ø 5.0 HE B

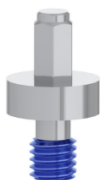
Immediate Provisional Ø 5.0 HE B / Inmediata Provisional Ø 5.0 HE B

32
N.cm



1mm

Cód.: PRIB-501



2mm

Cód.: PRIB-502



3mm

Cód.: PRIB-503



Pilar Estético Reto HE B

Straight Aesthetic Abutment HE B / Recta Estética Pilar HE B

Disponível em Titânio

Utilizado na confecção de Prótese Cimentada Definitiva.

Acompanha parafuso em titânio

English

Available in Titanium

Used in the manufacture of cemented definitive prosthesis.

Accompanies titanium screw

Español

Disponible en Titánio

Se utiliza en la producción de prótesis

cimentada definitiva. Pistas de titanio tornillo

• Pilar Estético Reto Ø 3.3 HE B

Straight Aesthetic Abutment Ø 3.3 HE B / Recta Estética Pilar Ø 3.3 HE B



1mm

Cód.: PB-331

2mm

Cód.: PB-332

3mm

Cód.: PB-333

• Pilar Estético Reto Ø 4.1 HE B

Straight Aesthetic Abutment Ø 4.1 HE B / Recta Estética Pilar Ø 4.1 HE B



1mm

Cód.: PB-411

2mm

Cód.: PB-412

3mm

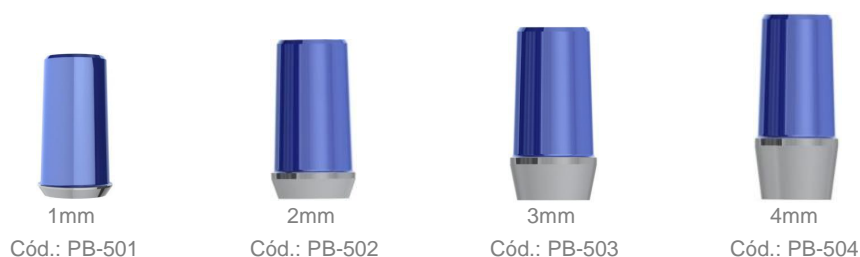
Cód.: PB-413

4mm

Cód.: PB-414

• Pilar Estético Reto Ø 5.0 HE B

Straight Aesthetic Abutment Ø 5.0 HE B / Recta Estética Pilar Ø 5.0 HE B



1mm

Cód.: PB-501

2mm

Cód.: PB-502

3mm

Cód.: PB-503

4mm

Cód.: PB-504



Pilar Estético Angulado HE B

Angled Abutment Aesthetic HE B / Estética Pilar angulado HE B

Disponível em Titânio

Utilizado para corrigir em 17° e 30° o eixo de inserção para instalação da prótese cimentada sobre implantes múltiplos e unitários.

English

Available in Titanium

Used to correct in 17° and 30° to the axis of insertion of the cemented prosthesis installation on multiple implants and unitary.

Español

Disponible en Titanio

Se utiliza para corregir en 17° y 30° con el eje de inserción de la instalación de prótesis cementada sobre implantes múltiples y unitaria.

• Pilar Estético Angulado Ø 3.3 HE B

Angled Abutment Aesthetic Ø 3.3 HE B / Estética Pilar angulado Ø 3.3 HE B



2mm à 17°
Cód.: PB-33217



3mm à 17°
Cód.: PB-33317

• Pilar Estético Angulado Ø 4.1 HE B

Angled Abutment Aesthetic Ø 4.1 HE B / Estética Pilar angulado Ø 4.1 HE B



2mm à 17°
Cód.: PB-41217



3mm à 17°
Cód.: PB-41317

Hexágono Externo Plataforma Ø 3.4, Ø 4.1 e Ø 5.0 3HE

External Hexagon Platform Ø 3.4, Ø 4.1 and Ø 5.0 3HE
Hexágono Externo Plataforma Ø 3,4, Ø 4,1 y Ø 5,0 3HE



Plataformas Protéticas

Prosthetic Platform / Prótesis Plataforma

• Análogo Ø 3.4 3HE

Analog Ø 3.4 3HE / Análogo Ø 3.4 3HE



Com hexágono de 2.55mm de espessura e altura de 0.7mm.
Rosca Interna M1.6

English

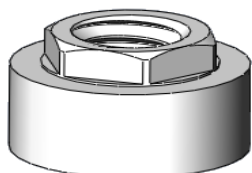
With hexagon 2.55mm in thickness
and height of 0.70mm.
Internal thread M1.6

Español

Con 2.55mm hexagonal de grosor
y altura de 0.70mm.
Rosca interna M1.6

• Análogo Ø 4.1 3HE

Analog Ø 4.1 3HE / Análogo Ø 4.1 3HE



Com hexágono de 2.70mm de espessura e altura de 0.70mm, seguindo
padrões universais de medida da plataforma do hexágono externo Ø 4.1mm.
Aumentando assim a estabilidade dos componentes protéticos.
Rosca Interna M2.0

English

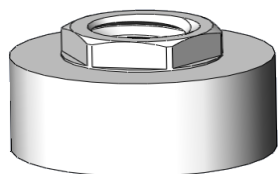
With hexagon 2.70mm in thickness and
height of 0.70mm, following universal
standards for measuring external hex
platform Ø 4.1mm. Thus increasing the
stability of the prosthetic components.
Internal thread M2.0

Español

Con 2.70mm hexagonal de grosor y altura
de 0.70mm, siguiendo normas universales
para la medición de la plataforma hexagonal
externa Ø 4.1mm. Aumentando así la
estabilidad componentes protéticos.
Rosca interna M2.0

• Análogo Ø 5.0 3HE

Analog Ø 5.0 3HE / Análogo Ø 5.0 3HE



Com hexágono de 2.70mm de espessura e altura de 0.70mm.
Rosca Interna M2.0

English

With hexagon 2.70mm in thickness
and height of 0.70mm.
Internal thread M2.0

Español

Con 2.70mm hexagonal de grosor
y altura de 0.70mm.
Rosca interna M2.0



Análogos 3HE

Analogous 3HE / Análogos 3HE

Disponível em Aço Inox

Utilizado para a modelagem em gesso na confecção da prótese provisória ou definitiva.

English




Available in Stainless Steel

Used for modeling in plaster in the construction of temporary or final prosthesis.

Español

Disponible en Acero inoxidable

Utilizado para el modelado en yeso en la construcción construcción de una prótesis temporal o definitiva.

Ø 3.4	Ø 4.1	Ø 5.0
 <p>Cód.: A3HEAI-34</p>	 <p>Cód.: A3HEAI-41</p>	 <p>Cód.: A3HEAI-50</p>



Luva Plástica e Luva Base CrCo 3HE

Plastic Ucla and Ucla Base CrCo 3HE / Ucla de Plástico y Ucla Base CrCo 3HE

Disponível em Poliacetal e Base em Cobalto Cromo
Utilizado na Confeção de Prótese permanente através do processo de fundição, disponíveis com encaixes Rotacionais e Anti-Rotacionais.
Acompanha parafuso de Titânio.

English

Available in polyacetal and in Cobalt Chrome Base
Used in the Manufacture of permanent prosthesis through the casting process, available with fittings Rotational and Anti-Rotational.
Accompanies Screw Titanium.

Español

Disponible en poliacetal y en base de cobalto, cromo
Utilizados para la fabricación de prótesis permanente a través del proceso de fundición, disponible con accesorios de rotación y Anti-rotación.
Acompaña tornillo de Titanio.

• Luva Plástica e Luva Base CrCo Ø 3.4 3HE

Plastic Ucla and Ucla Base CrCo Ø 3.4 3HE / Ucla de Plástico y Ucla Base CrCo Ø 3.4 3HE



Anti-Rotacional
(Anti-Rotational / Anti-Rotación)
Cód.: L3HEA-34



Rotacional
(Rotational / Rotacional)
Cód.: L3HER-34



CrCo Anti-Rotacional
(Anti-Rotational / Anti-Rotación)
Cód.: CRCO3HEA-34



CrCo Rotacional
(Rotational / Rotacional)
Cód.: CRCO3HER-34

• Luva Plástica e Luva Base CrCo Ø 5.0 3HE

Plastic Ucla and Ucla Base CrCo Ø 5.0 3HE / Ucla de Plástico y Ucla Base CrCo Ø 5.0 3HE



Anti-Rotacional
(Anti-Rotational / Anti-Rotación)
Cód.: L3HEA-50



Rotacional
(Rotational / Rotacional)
Cód.: L3HER-50



CrCo Anti-Rotacional
(Anti-Rotational / Anti-Rotación)
Cód.: CRCO3HEA-50



CrCo Rotacional
(Rotational / Rotacional)
Cód.: CRCO3HER-50



Cicatrizador 3HE

Analogous 3HE / Análogos 3HE

Disponível em Titânio

Utilizado para estabelecer o correto contorno gengival, durante o processo de cicatrização.

English

Available in Titanium

Used to establish the correct gingival contour during the healing process.

Español

Disponible en Titanio

Utilizados para establecer el contorno gingival correcta durante el proceso de curación.

• Cicatrizador Ø 3.3 3HE

Healing Cap Ø 3.3 3HE / Cicatrizador Ø 3.3 3HE

20
N.cm





• **Cicatrizador Ø 5.0 3HE**

Healing Cap Ø 5.0 3HE / Cicatrizador Ø 5.0 3HE



Ø 5.0 x 5.0 x 3mm
Cód.: CI3HE-50503



Ø 5.0 x 5.0 x 4mm
Cód.: CI3HE-50504



Ø 5.0 x 5.0 x 5mm
Cód.: CI3HE-50505



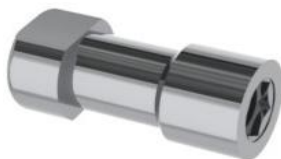
Ø 5.0 x 6.0 x 3mm
Cód.: CI3HE-50603



Ø 5.0 x 6.0 x 4mm
Cód.: CI3HE-50604



Ø 5.0 x 6.0 x 5mm
Cód.: CI3HE-50605



Transfer 3HE

Transfer 3HE / Transferencia 3HE

Disponível em Aço Inox

Utilizado para transferência da posição do implante para o modelo de trabalho disponíveis em Moldeiras Abertas e Fechadas.

Acompanha Parafuso em Aço Inox.

English

Available in Titanium

Used to transfer the implant position to the working model available in open tray and closed.

Accompanies Screw Stainless Steel

Español

Disponible en Titanio

Se utiliza para transferir la posición del implante para el modelo de trabajo disponible en la bandeja abierta y se cierra.

Acompañando el perno de acero inoxidable.

Acompaña tornillo de Acero Inoxidable

• Transfer Ø 3.4 3HE

Transfer Ø 3.4 3HE / Transferencia de Ø 3.4 3HE



Moldeira Aberta
(Open tray / bandeja abierta)
Cód.: 3HEMATI-34



Moldeira Fechada
(Closed tray / bandeja cerrada)
Cód.: 3HEMFTI-34

• Transfer Ø 5.0 3HE

Transfer Ø 5.0 3HE / Transferencia de Ø 5.0 3HE



Moldeira Aberta
(Open tray / bandeja abierta)
Cód.: 3HEMATI-50



Moldeira Fechada
(Closed tray / bandeja cerrada)
Cód.: 3HEMFTI-50



Mini Pilar Cônico 3HE

Mini Conical Abutment 3HE / Pilar Mini Cónico 3HE

Disponível em Titânio

Utilizado para próteses unitárias, múltiplas ou parafusadas.

Acompanha parafuso de Titânio específico para cada altura e transportador em poliacetal.

English

Available in Titanium

Used for single, multiple or screwed prosthesis.

Accompanies with titanium-specific height and carrier polyacetal.

Español

Disponible en Titanio

Prótesis utilizada para individuales, múltiples o atornilladas.

Incluido con tornillo de titanio específica de la altura y el transportista poliacetal.

• Mini Pilar Cônico Ø 3.4 3HE

Mini Conical Abutment Ø 3.4 3HE / Pilar Mini Cónico Ø 3.4 3HE



1mm

Cód.: MPC3HE-341



2mm

Cód.: MPC3HE-342



3mm

Cód.: MPC3HE-343



4mm

Cód.: MPC3HE-344

• Mini Pilar Cônico Ø 5.0 3HE

Mini Conical Abutment Ø 5.0 3HE / Pilar Mini Cónico Ø 3HE



1mm

Cód.: MPC3HE-501



2mm

Cód.: MPC3HE-502



3mm

Cód.: MPC3HE-503



Transportador
Utilizado no
Transporte do
Componente (Used
on Carrier Transport
Component / Se utiliza
en los componentes
transportista)



Mini Pilar Cônico Angulado 3HE

Angled Conical Mini Abutment 3HE / Pilar Ângulo Cônico Mini 3HE

Disponível em Titânio

Utilizado para corrigir em 17° e 30° o eixo de inserção para instalação da prótese parafusada sobre implantes múltiplos e unitários.

Acompanha o parafuso de Titânio e transportador de bico utilizado no transporte do componente.

English

Available in Titanium

Used to correct in 17° and 30° to the axis of insertion of the prosthesis installation screwed on multiple implants and unit.

Included with the titanium screw and nozzle carrier used to transport the component.

Español

Disponible en Titanio

Se utiliza para corregir en 17° y 30° con el eje de inserción de la instalación de prótesis atornillada sobre los implantes y de varias unidades.

Incluido con el tornillo de titanio y el soporte de la boquilla utilizada para el transporte de los componentes.

• Mini Pilar Cônico Angulado Ø 3.4 3HE

Angled Conical Mini Abutment Ø 3.4 3HE / Pilar Ângulo Cônico Mini Ø 3.4 3HE

25
N.cm



2mm à 17°

Cód.: MPC3HE-34217



3mm à 17°

Cód.: MPC3HE-34317



3mm à 30°

Cód.: MPC3HE-34330



4mm à 30°

Cód.: MPC3HE-34430

• Mini Pilar Cônico Angulado Ø 5.0 3HE

Angled Conical Mini Abutment Ø 5.0 3HE / Pilar Ângulo Cônico Mini Ø 5.0 3HE

25
N.cm



2mm à 17°

Cód.: MPC3HE-50217



3mm à 17°

Cód.: MPC3HE-50317



3mm à 30°

Cód.: MPC3HE-50330



4mm à 30°

Cód.: MPC3HE-50430



Transportador
Utilizado no
Transporte (Nozzle
Used on Carrier
Transport / Boquilla
utilizada en el
transporte de
portadores)



Esteticone 3HE

Conical Abutment 3HE / Pilar Cónico 3HE

Disponível em Titânio

Utilizado para próteses unitárias, múltiplas ou parafusadas.

Acompanha parafuso de Titânio específico para cada altura.

English

Available in Titanium

Prostheses used for single, multiple or screwed.

Accompanies titanium screws for each specific height.

Español

Disponible en titanio

Prótesis utilizadas para múltiples sola, o atornilladas.

Acompaña a los tornillos de titanio para cada momento específico.

• Esteticone Ø 3.4 3HE

Conical Abutment Ø 3.4 3HE / Pilar Cónico Ø 3.4 3HE

25
N.cm



1mm

Cód.: E3HE-341



2mm

Cód.: E3HE-342



3mm

Cód.: E3HE-343

• Esteticone Ø 5.0 3HE

Conical Abutment Ø 5.0 3HE / Pilar Cónico Ø 5.0 3HE

25
N.cm



1mm

Cód.: E3HE-501



2mm

Cód.: E3HE-502



3mm

Cód.: E3HE-503



Provisório 3HE

Provisional 3HE / Provisional 3HE

Disponível em Titânio

Componente utilizado na confecção de Próteses Provisórias Cimentadas, Múltiplas e Unitárias.
Acompanha parafuso em titânio.

English

Available in Titanium

*Component used in the manufacturing of Provisional
Cimented multiple and single prosthesis.
Accompanies titanium screw.*

Español

Disponible en titanio

*Componentes utilizados en la fabricación de
provisionales Cimented múltiple y única prótesis.
Acompaña tornillo de titanio.*

• Provisório Ø 3.4 3HE

Provisional Ø 3.4 3HE / Provisional Ø 3.4 3HE



Anti-Rotacional
(Anti-Rotational / Anti-Rotación)
Cód.: PR3HEA-34



Rotacional
(Rotational / Rotacional)
Cód.: PR3HER-34

• Provisório Ø 5.0 3HE

Provisional Ø 5.0 3HE / Provisional Ø 5.0 3HE



Anti-Rotacional
(Anti-Rotational / Anti-Rotación)
Cód.: PR3HEA-50



Rotacional
(Rotational / Rotacional)
Cód.: PR3HER-50



Provisório Imediato 3HE

Immediate Provisional 3HE / Inmediata Provisional 3HE

Disponível em Titânio

Componente utilizado de forma prática na confecção de Próteses Provisórias Cimentadas
Acompanha Luva Metálica do Provisório Imediato.

English

Available in Titanium

Component used in a practical way to make a provisional Cemented prostheses.

Accompanies a metal sleeve of the Immediate Provisional.

Español

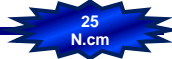
Disponible en Titanio

Componente que se utiliza de una manera práctica en la fabricación de prótesis provisional cementada.

Acompaña a la funda de metal inmediata provisional.

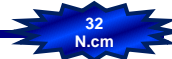
• Provisório Imediato Ø 3.4 3HE

Immediate Provisional Ø 3.4 3HE / Inmediata Provisional Ø 3.4 3HE



• Provisório Imediato Ø 5.0 3HE

Immediate Provisional Ø 5.0 3HE / Inmediata Provisional Ø 5.0 3HE





Pilar Estético Reto 3HE

Straight Aesthetic Abutment 3HE / Recta Estética Pilar 3HE

Disponível em Titânio

Utilizado na confecção de Prótese Cimentada Definitiva.

Acompanha parafuso em titânio

English

Available in Titanium

Used in the manufacture of cemented definitive prosthesis.

Accompanies titanium screw

Español

Disponible en Titánio

Se utiliza en la producción de prótesis

cimentada definitiva. Pistas de titanio tornillo

• Pilar Estético Reto Ø 3.4 3HE

Straight Aesthetic Abutment Ø 3.4 3HE / Recta Estética Pilar Ø 3.4 3HE



1mm

Cód.: P3HE-341

2mm

Cód.: P3HE-342

3mm

Cód.: P3HE-343

• Pilar Estético Reto Ø 5.0 3HE

Straight Aesthetic Abutment Ø 5.0 3HE / Recta Estética Pilar Ø 5.0 3HE



1mm

Cód.: P3HE-501

2mm

Cód.: P3HE-502

3mm

Cód.: P3HE-503



Pilar Estético Angulado 3HE

Angled Abutment Aesthetic 3HE / Estética Pilar angulado 3HE

Disponível em Titânio

Utilizado para corrigir em 17° e 30° o eixo de inserção para instalação da prótese cimentada sobre implantes múltiplos e unitários.

English

Available in Titanium

Used to correct in 17 ° and 30 ° to the axis of insertion of the cemented prosthesis installation on multiple implants and unitary.

Español

Disponible en Titanio

Se utiliza para corregir en 17 ° y 30 ° con el eje de inserción de la instalación de prótesis cementada sobre implantes múltiples y unitaria.

• Pilar Estético Angulado Ø 3.4 3HE

Angled Abutment Aesthetic Ø 3.4 3HE / Estética Pilar angulado Ø 3.4 3HE



2mm à 17°
Cód.: P3HE-34217



3mm à 17°
Cód.: P3HE-34317

• Pilar Estético Angulado Ø 5.0 3HE

Angled Abutment Aesthetic Ø 5.0 3HE / Estética Pilar angulado Ø 5.0 3HE



2mm à 17°
Cód.: P3HE-50217



3mm à 17°
Cód.: P3HE-50317

Triângulo Interno Plataforma Ø 3.5, Ø 4.3 e Ø 5.0 RS

Triangle Internal Platform Ø 3.5, Ø 4.3 and Ø 5.0 RS

Triángulo Interior Plataforma Ø 3,5 Ø 4,3 y Ø 5,0 RS

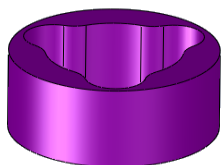


Plataformas Protéticas

Prosthetic Platform / Prótesis Plataforma

• Análogo Ø 3.5 RS

Analog Ø 3.5 RS / Análogo Ø 3.5 RS



Encaixe trilobular, com raios de Ø 0.50mm x 1.50mm de altura.
Rosca Interna M1.8.

English

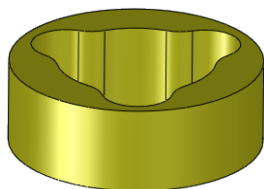
Fit trilobular, whit rays of
Ø 0.50mm x 1.50mm high.
Internal thread M1.8.

Español

En forma trilobular, con los rayos de
Ø 0.50mm x 1.50mm de alto.
Rosca interna M1.8.

• Análogo Ø 4.3 RS

Analog Ø 4.3 RS / Análogo Ø 4.3 RS



Encaixe trilobular, com com raios de 0.75mm x 1.50mm de altura.
Rosca Interna M2.0.

English

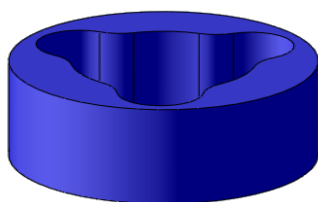
Fit trilobular, whit rays of
Ø 0.75mm x 1.50mm high.
Internal thread M2.0.

Español

En forma trilobular, con los rayos de
Ø 0.75mm x 1.50mm de alto.
Rosca interna M2.0.

• Análogo Ø 5.0 RS

Analog Ø 5.0 RS / Análogo Ø 5.0 RS



Encaixe trilobular, com com raios de 0.80mm x 1.50mm de altura.
Rosca Interna M2.0.

English

Fit trilobular, whit rays of
Ø 0.80mm x 1.50mm high.
Internal thread M2.0.

Español

En forma trilobular, con los rayos de
Ø 0.80mm x 1.50mm de alto.
Rosca interna M2.0.



Análogos RS

Analogous RS / Análogos RS

Disponível em Titânio

Utilizado para a modelagem em gesso na confecção da prótese provisória ou definitiva.

English

Available in Titanium

Used for modeling in plaster in the construction of temporary or final prosthesis.

Español

Disponible en Titanio

Utilizado para el modelado en yeso en la construcción de una prótesis temporal o definitiva.

Ø 3.5	Ø 4.3	Ø 5.0
		
Cód.: ARSTI-35	Cód.: ARSTI-43	Cód.: ARSTI-50



Parafusos Protéticos

Prosthetic Screws / Prótesis Tornillos

Parafusos em Titânio utilizados para torques em componentes fixando-os no implante com estabilidade. Utilizados em Luvas Plásticas, Pilares e Provisórios
Disponíveis com encaixe Hexagonal, Quadrado e Unigrip.

English

Titanium screws used in components to torque setting then into implant with stability.

Used in Plastic Ucla, Pillars and Provisional.

Available with snap Hexagon, Square and Unigrip.

Español

Tornillos de titanio utilizado en los componentes de par que establecer en la estabilidad del implante.

Utilizados en uclas de plástico, los pilares y provisional.

Disponibles con el complemento hexagonal, cuadrado y Unigrip.

• Parafusos RS

Screws RS / Tornillos RS



M1.8



M2.0



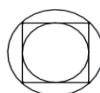
M1.8 Hexagonal

Cód.: PARHRSM1.8



M2.0 Hexagonal

Cód.: PARHRSM2.0



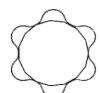
M1.8 Quadrado

Cód.: PARQRSM1.8



M2.0 Quadrado

Cód.: PARQRSM2.0



M1.8 Unigrip

Cód.: PARURSM1.8



M2.0 Unigrip

Cód.: PARURSM2.0



Luva Plástica e Luva Base CrCo RS

Plastic Ucla and Ucla Base CrCo RS / Ucla de Plástico y Ucla Base CrCo RS

Disponível em Poliacetal e Base em Cobalto Cromo
Utilizado na Confeção de Prótese permanente através do processo de fundição, disponíveis com encaixes Rotacionais e Anti-Rotacionais.
Acompanha parafuso de Titânio.

English

Available in polyacetal and in Cobalt Chrome Base
Used in the Manufacture of permanent prosthesis through the casting process, available with fittings Rotational and Anti-Rotational.
Accompanies Screw Titanium.

Español

Disponible en poliacetal y en base de cobalto, cromo
Utilizados para la fabricación de prótesis permanente a través del proceso de fundición, disponible con accesorios de rotación y Anti-rotación.
Acompaña tornillo de Titanio.

• Luva Plástica e Luva Base CrCo Ø 3.5 RS

Plastic Ucla and Ucla Base CrCo Ø 3.5 RS / Ucla de Plástico y Ucla Base CrCo Ø 3.5 RS



• Luva Plástica e Luva Base CrCo Ø 4.3 RS

Plastic Ucla and Ucla Base CrCo Ø 4.3 RS / Ucla de Plástico y Ucla Base CrCo Ø 4.3 RS



• Luva Plástica e Luva Base CrCo Ø 5.0 RS

Plastic Ucla and Ucla Base CrCo Ø 5.0 RS / Ucla de Plástico y Ucla Base CrCo Ø 5.0 RS





Cicatrizador RS

Healing Cap RS / Cicatrizador RS

Disponível em Titânio

Utilizado para estabelecer o correto contorno gengival, durante o processo de cicatrização.

English

Available in Titanium

Used to establish the correct gingival contour during the healing process.

Español

Disponible en Titanio

Utilizados para establecer el contorno gingival correcta durante el proceso de curación.

• Cicatrizador Ø 3.5 RS

Healing Cap Ø 3.5 RS / Cicatrizador Ø 3.5 RS

32
N.cm


Ø 3.5 x 3.5 x 3mm
Cód.: CIRS-35353


Ø 3.5 x 3.5 x 4mm
Cód.: CIRS-35354


Ø 3.5 x 3.5 x 5mm
Cód.: CIRS-35355


Ø 3.5 x 4.0 x 3mm
Cód.: CIRS-35403


Ø 3.5 x 4.0 x 4mm
Cód.: CIRS-35404


Ø 3.5 x 4.0 x 5mm
Cód.: CIRS-35405


Ø 3.5 x 4.5 x 3mm
Cód.: CIRS-35453


Ø 3.5 x 4.5 x 4mm
Cód.: CIRS-35454


Ø 3.5 x 4.5 x 5mm
Cód.: CIRS-35455


Ø 3.5 x 5.0 x 3mm
Cód.: CIRS-35503


Ø 3.5 x 5.0 x 4mm
Cód.: CIRS-35504


Ø 3.5 x 5.0 x 5mm
Cód.: CIRS-35505

• **Cicatrizador Ø 4.3 RS**

Healing Cap Ø 4.3 RS / Cicatrizador Ø 4.3 RS

32
N.cm



Ø 4.3 x 4.3 x 3mm
Cód.: CIRS-43433



Ø 4.3 x 4.3 x 4mm
Cód.: CIRS-43434



Ø 4.3 x 4.3 x 5mm
Cód.: CIRS-43435



Ø 4.3 x 4.5 x 3mm
Cód.: CIRS-43453



Ø 4.3 x 4.5 x 4mm
Cód.: CIRS-43454



Ø 4.3 x 4.5 x 5mm
Cód.: CIRS-43455



Ø 4.3 x 5.0 x 3mm
Cód.: CIRS-43503



Ø 4.3 x 5.0 x 4mm
Cód.: CIRS-43504



Ø 4.3 x 5.0 x 5mm
Cód.: CIRS-43505



Ø 4.3 x 6.0 x 3mm
Cód.: CIRS-43603



Ø 4.3 x 6.0 x 4mm
Cód.: CIRS-43604



Ø 4.3 x 6.0 x 5mm
Cód.: CIRS-43605

• **Cicatrizador Ø 5.0 RS**

Healing Cap Ø 5.0 RS / Cicatrizador Ø 5.0 RS

32
N.cm



Ø 5.0 x 5.0 x 3mm
Cód.: CIRS-50503



Ø 5.0 x 5.0 x 4mm
Cód.: CIRS-50504



Ø 5.0 x 5.0 x 5mm
Cód.: CIRS-50505



Ø 5.0 x 6.0 x 3mm
Cód.: CIRS-50603



Ø 5.0 x 6.0 x 4mm
Cód.: CIRS-50604



Ø 5.0 x 6.0 x 5mm
Cód.: CIRS-50605



Transfer RS

Transfer RS / Transferencia RS

Disponível em Titânio

Utilizado para transferência da posição do implante para o modelo de trabalho disponíveis em Moldeiras Abertas e Fechadas.

Acompanha Parafuso em Aço Inox.

English

Available in Titanium

Used to transfer the implant position to the working model available in open tray and closed.

Accompanies Screw Stainless Steel

Español

Disponible en Titanio

Se utiliza para transferir la posición del implante para el modelo de trabajo disponible en la bandeja abierta y se cierra.

Acompañando el perno de acero inoxidable.

• Transfer Ø 3.5 RS

Transfer Ø 3.5 RS / Transferencia de Ø 3.5 RS



• Transfer Ø 4.3 RS

Transfer Ø 4.3 RS / Transferencia de Ø 4.3 RS



• Transfer Ø 5.0 RS

Transfer Ø 5.0 RS / Transferencia de Ø 5.0 RS





Mini Pilar Cônico RS

Mini Conical Abutment RS / Pilar Mini cônico RS

Disponível em Titânio

Utilizado para próteses unitárias, múltiplas ou parafusadas.

Acompanha parafuso de Titânio específico para cada altura e transportador em poliacetal.

English

Available in Titanium

Used for single, multiple or screwed prosthesis.

Accompanies with titanium-specific height and carrier polyacetal.

Español

Disponible en Titanio

Prótesis utilizada para individuales, múltiples o atornilladas.

Incluido con tornillo de titanio específica de la altura y el transportista poliacetal.

• Mini Pilar Cônico Ø 3.5 RS

Mini Conical Abutment Ø 3.5 RS / Pilar Mini cônico Ø 3.5 RS

32
N.cm



Cód.: MPCRS-351

Cód.: MPCRS-352

Cód.: MPCRS-353

Cód.: MPCRS-354

Cód.: MPCRS-355



• Mini Pilar Cônico Ø 4.3 RS

Mini Conical Abutment Ø 4.3 RS / Pilar Mini cônico Ø 4.3 RS

32
N.cm



Cód.: MPCRS-431

Cód.: MPCRS-432

Cód.: MPCRS-433

Cód.: MPCRS-434

Cód.: MPCRS-435

• Mini Pilar Cônico Ø 5.0 RS

Mini Conical Abutment Ø 5.0 RS / Pilar Mini cônico Ø 5.0 RS

32
N.cm



Cód.: MPCRS-501

Cód.: MPCRS-502

Cód.: MPCRS-503

Cód.: MPCRS-504

Cód.: MPCRS-505



Mini Pilar Cônico Angulado RS

Angled Conical Mini Abutment RS / Pilar Ângulo Cônico Mini RS

Disponível em Titânio

Utilizado para corrigir em 17° e 30° o eixo de inserção para instalação da prótese parafusada sobre implantes múltiplos e unitários.

Acompanha o parafuso de Titânio e transportador de bico utilizado no transporte do componente.

English

Available in Titanium

Used to correct in 17° and 30° the axis of insertion of the prosthesis installation screwed on multiple implants and unit. Included with the titanium screw and nozzle carrier used to transport the component.

Español

Disponible en Titanio

Se utiliza para corregir en 17 ° y 30 ° con el eje de inserción de la instalación de prótesis atornillada sobre los implantes y de varias unidades. Incluido con el tornillo de titanio y el soporte de la boquilla utilizada para el transporte de los componentes.

• Mini Pilar Cônico Angulado Ø 3.5 RS

Angled Conical Mini Abutment Ø 3.5 RS / Pilar Ângulo Cônico Mini Ø 3.5 RS

32
N.cm



Transportador
Utilizado no
Transporte (Nozzle
Used on Carrier
Transport / Boquilla
utilizada en el
transporte de
portadores)

• Mini Pilar Cônico Angulado Ø 4.3 RS

Angled Conical Mini Abutment Ø 4.3 RS / Pilar Ângulo Cônico Mini Ø 4.3 RS

32
N.cm



• Mini Pilar Cônico Angulado Ø 5.0 RS

Angled Conical Mini Abutment Ø 5.0 RS / Pilar Ângulo Cônico Mini Ø 5.0 RS

32
N.cm





Esteticone RS

Conical Abutment RS / Pilar Cónico RS

Disponível em Titânio

Utilizado para próteses unitárias, múltiplas ou parafusadas.

Acompanha parafuso de Titânio específico para cada altura.

English

Available in Titanium

Prostheses used for single, multiple or screwed.

Accompanies titanium screws for each specific height.

Español

Disponible en titanio

Prótesis utilizadas para múltiples sola, o atornilladas.

Acompaña a los tornillos de titanio para cada momento específico.

• Esteticone Ø 3.5 RS

Conical Abutment Ø 3.5 RS / Pilar Cónico Ø 3.5 RS

32
N.cm



1mm
Cód.: ERS-351

2mm
Cód.: ERS-352

3mm
Cód.: ERS-353

• Esteticone Ø 4.3 RS

Conical Abutment Ø 4.3 RS / Pilar Cónico Ø 4.3 RS

32
N.cm



1mm
Cód.: ERS-431

2mm
Cód.: ERS-432

3mm
Cód.: ERS-433

• Esteticone Ø 5.0 RS

Conical Abutment Ø 5.0 RS / Pilar Cónico Ø 5.0 RS

32
N.cm



1mm
Cód.: ERS-501

2mm
Cód.: ERS-502

3mm
Cód.: ERS-503



Provisório RS

Provisional RS / Provisional RS

Disponível em Titânio

Componente utilizado na confecção de Próteses Provisórias Cimentadas, Múltiplas e Unitárias.

Acompanha parafuso em titânio.

English

Available in Titanium

Component used in the manufacturing of Provisional Cimented multiple and single prosthesis.

Accompanies titanium screw.

Español

Disponible en titanio

Componentes utilizados en la fabricación de provisionales Cimented múltiple y única prótesis.

Acompaña tornillo de titanio.

• Provisório Ø 3.5 RS

Provisional Ø 3.5 RS / Provisional Ø 3.5 RS



Anti-Rotacional

(Anti-Rotational / Anti-Rotación)

Cód.: PRRSA-35



Rotacional

(Rotational / Rotacional)

Cód.: PRRSR-35

• Provisório Ø 4.3 RS

Provisional Ø 4.3 RS / Provisional Ø 4.3 RS



Anti-Rotacional

(Anti-Rotational / Anti-Rotación)

Cód.: PRRSA-43



Rotacional

(Rotational / Rotacional)

Cód.: PRRSR-43

• Provisório Ø 5.0 RS

Provisional Ø 5.0 RS / Provisional Ø 5.0 RS



Anti-Rotacional

(Anti-Rotational / Anti-Rotación)

Cód.: PRRSA-50



Rotacional

(Rotational / Rotacional)

Cód.: PRRSR-50



Provisório Imediato RS

Immediate Provisional RS / Inmediata Provisional RS

Disponível em Titânio

Componente utilizado de forma prática na confecção de Próteses Provisórias Cimentadas

Acompanha Luva Metálica do Provisório Imediato.

English

Available in Titanium

Component used in a practical way to make a provisional

Cimented prostheses.

Accompanies a metal sleeve of the Immediate Provisional.

Español

Disponible en Titanio

Componente que se utiliza de una manera práctica en la

fabricación de prótesis provisional cimentada.

Acompaña a la funda de metal inmediata provisional.

• Provisório Imediato Ø 3.5 RS

Immediate Provisional Ø 3.5 RS / Inmediata Provisional Ø 3.5 RS

32
N.cm



Cód.: PRIRS-351

Cód.: PRIRS-352

Cód.: PRIRS-353

Cód.: PRIRS-354

• Provisório Imediato Ø 4.3 RS

Immediate Provisional Ø 4.3 RS / Inmediata Provisional Ø 4.3 RS

32
N.cm



Cód.: PRIRS-431

Cód.: PRIB-432

Cód.: PRIRS-433

Cód.: PRIRS-434

• Provisório Imediato Ø 5.0 RS

Immediate Provisional Ø 5.0 RS / Inmediata Provisional Ø 5.0 RS

32
N.cm



Cód.: PRIRS-501

Cód.: PRIRS-502

Cód.: PRIRS-503

Cód.: PRIRS-504



Luva Metálica
Metal Sleeve
Guante de metal



Pilar Estético Reto RS

Straight Aesthetic Abutment RS / Recta Estética Pilar RS

Disponível em Titânio

Utilizado na confecção de Prótese Cimentada Definitiva

Acompanha parafuso em titânio

English

Available in Titanium

Used in the manufacture of cemented definitive prosthesis. Accompanies titanium screw

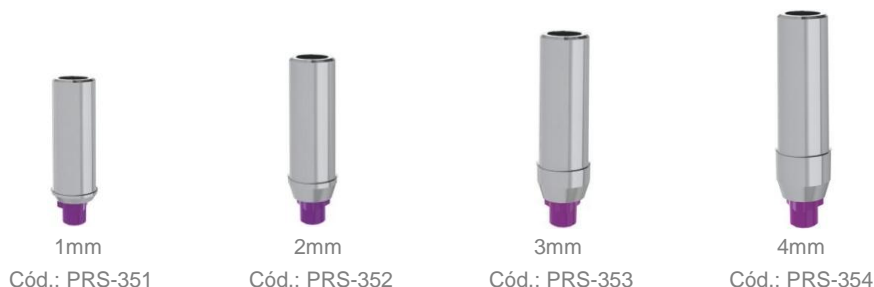
Español

Disponible en Titanio

Se utiliza en la producción de prótesis cementada definitiva. Pistas de titanio tornillo

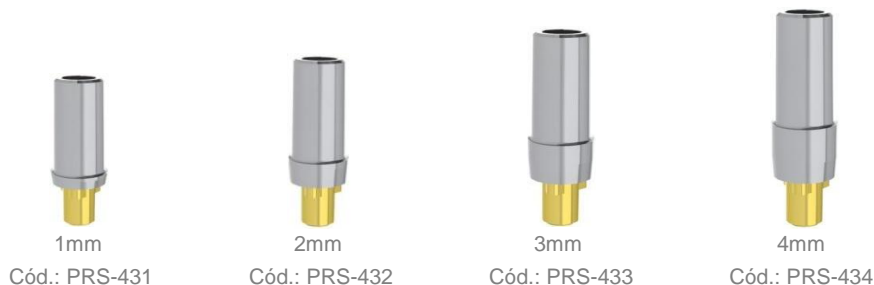
• Pilar Estético Reto Ø 3.5 RS

Straight Aesthetic Abutment Ø 3.5 RS / Recta Estética Pilar Ø 3.5 RS



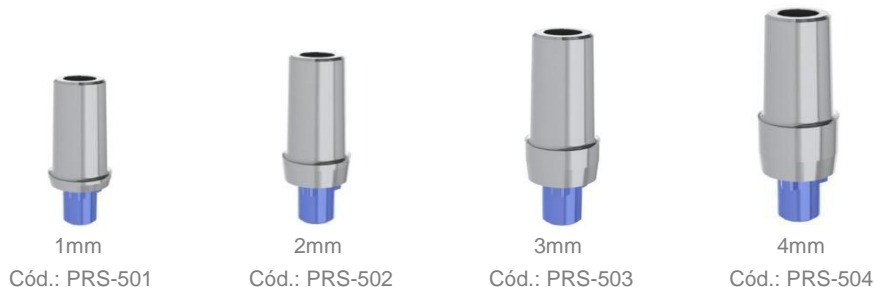
• Pilar Estético Reto Ø 4.3 RS

Straight Aesthetic Abutment Ø 4.3 RS / Recta Estética Pilar Ø 4.3 RS



• Pilar Estético Reto Ø 5.0 RS

Straight Aesthetic Abutment Ø 5.0 RS / Recta Estética Pilar Ø 5.0 RS





Pilar Estético Angulado RS

Angled Abutment Aesthetic RS / Estética Pilar angulado RS

Disponível em Titânio

Utilizado para corrigir em 17° e 30° o eixo de inserção para instalação da prótese cimentada sobre implantes múltiplos e unitários.

English

Available in Titanium

Used to correct in 17 ° and 30 ° to the axis of insertion of the cemented prosthesis installation on multiple implants and unitary.

Español

Disponible en Titanio

Se utiliza para corregir en 17 ° y 30 ° con el eje de inserción de la instalación de prótesis cementada sobre implantes múltiples y unitaria.

• Pilar Estético Angulado Ø 3.5 RS

Angled Abutment Aesthetic Ø 3.5 RS / Estética Pilar angulado Ø 3.5 RS



2mm à 17°

Cód.: PRS-35217



3mm à 17°

PRS-35317

• Pilar Estético Angulado Ø 4.3 RS

Angled Abutment Aesthetic Ø 4.3 RS / Estética Pilar angulado Ø 4.3 RS



2mm à 17°

Cód.: PRS-43217



3mm à 17°

PRS-43317

• Pilar Estético Angulado Ø 5.0 RS

Angled Abutment Aesthetic Ø 5.0 RS / Estética Pilar angulado Ø 5.0 RS



2mm à 17°

Cód.: PRS-50217



3mm à 17°

Cód.: PRS-50317



Hexágono Interno Plataforma Ø 3.4, Ø 4.1 e Ø 5.0 HI CE
Internal Hexagon Platform Ø 3.4, Ø 4.1 and Ø 5.0 HI CE
Hexágono Interno Plataforma Ø 3,4, Ø 4,1 y Ø 5,0 HI CE

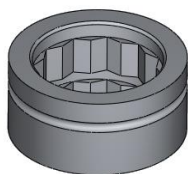


Plataformas Protéticas

Prosthetic Platform / Prótesis Plataforma

• Análogo Ø 3.4 HI CE

Analog Ø 3.4 HI CE / Análogo Ø 3.4 HI CE



Encaixe com dodecágono de 2.16mm x 2.50mm de altura.
Rosca Interna M1.6

English

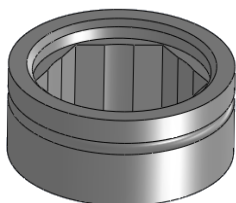
Fit with dodecagon of
2.16mm x 2.50mm high.
Internal thread M1.6

Español

Ajustar con dodecágono de
2.16mm x 2.50mm de alto.
Rosca interna M1.6

• Análogo Ø 4.1 HI CE

Analog Ø 4.1 HI CE / Análogo Ø 4.1 HI CE



Encaixe hexagonal interno de 2.70mm x 1.80mm de altura e encaixe em dodecágono de 2.16mm x 3.80mm de altura
Rosca Interna M1.6

English

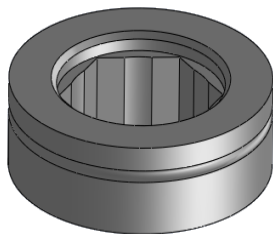
Internal fit hexagonal 2.70mm x 1.80mm
in height and fits into the dodecagon
2.16mm x 3.80mm high.
Internal thread M1.6.

Español

Ajuste interno hexagonal 2.70mm x 1.80mm
de altura y se inscribe en el dodecágono
2.16mm x 3.80mm alta.
Rosca Interna M1.6

• Análogo Ø 5.0 HI CE

Analog Ø 5.0 HI CE / Análogo Ø 5.0 HI CE



Encaixe hexagonal interno de 2.70mm x 1.80mm de altura e encaixe em dodecágono de 2.16mm x 3.80mm de altura
Rosca Interna M1.6.

English

Internal fit hexagonal 2.70mm x 1.80mm
in height and fits into the dodecagon
2.16mm x 3.80mm high.
Internal thread M1.6.

Español

Ajuste interno hexagonal 2.70mm x 1.80mm
de altura y se inscribe en el dodecágono
2.16mm x 3.80mm alta.
Rosca Interna M1.6



Análogos HI CE

Analogous HI CE / Análogos HI CE

Disponível em Aço Inox

Utilizado para a modelagem em gesso na confecção da prótese provisória ou definitiva.

English




Available in Stainless Steel

Used for modeling in plaster in the construction of temporary or final prosthesis.

Español

Disponible en Acero inoxidable

Utilizado para el modelado en yeso en la construcción de una prótesis temporal o definitiva.

Ø 3.4	Ø 4.1	Ø 5.0
		
Cód.: ACEAI-34	Cód.: ACEAI-41	Cód.: ACEAI-50



Parafusos Protéticos

Prosthetic Screws / Prótesis Tornillos

Parafusos em Titânio utilizados para torques em componentes fixando-os no implante com estabilidade. Utilizados em Luvas Plásticas, Pilares e Provisórios. Disponíveis com encaixe Hexagonal e Quadrado.

English

Titanium screws used in components to torque setting then into implant with stability. Used in Plastic Ucla, Pillars and Provisional. Available with snap Hexagon and Square.

Español

Tornillos de titanio utilizado en los componentes de par que establecer en la estabilidad del implante. Utilizados en uclas de plástico, los pilares y provisional. Disponibles con el complemento hexagonal y cuadrado.

• Parafusos HI CE

Screws HI CE / Tornillos HI CE





Luva Plástica e Luva Base CrCo HI CE

Plastic Ucla and Ucla Base CrCo HI CE / Ucla de Plástico y Ucla Base CrCo HI CE

Disponível em Poliacetal e Base em Cobalto Cromo

Utilizado na Confeção de Prótese permanente através do processo de fundição, disponíveis com encaixes Rotacionais e Anti-Rotacionais.

Acompanha parafuso de Titânio.

English

Available in polyacetal and in Cobalt Chrome Base

Used in the Manufacture of permanent prosthesis through the casting process, available with fittings Rotational and Anti-Rotational.

Accompanies Screw Titanium.

Español

Disponible en poliacetal y en base de cobalto, cromo

Utilizados para la fabricación de prótesis permanente a través del proceso de fundición, disponible con accesorios de rotación y Anti-rotación.

Acompaña tornillo de Titanio.

• Luva Plástica e Luva Base CrCo Ø 3.4 HI CE

Plastic Ucla and Ucla Base CrCo Ø 3.4 HI CE / Ucla de Plástico y Ucla Base CrCo Ø 3.4 HI CE



Anti-Rotacional

(Anti-Rotational / Anti-Rotación)

Cód.: LCEA-34



Rotacional

(Rotational / Rotacional)

Cód.: LCER-34



CrCo Anti-Rotacional

(Anti-Rotational / Anti-Rotación)

Cód.: CRCOCEA-34



CrCo Rotacional

(Rotational / Rotacional)

Cód.: CRCOCER-34

• Luva Plástica e Luva Base CrCo Ø 4.1 HI CE

Plastic Ucla and Ucla Base CrCo Ø 4.1 HI CE / Ucla de Plástico y Ucla Base CrCo Ø 4.1 HI CE



Anti-Rotacional

(Anti-Rotational / Anti-Rotación)

Cód.: LCEA-41



Rotacional

(Rotational / Rotacional)

Cód.: LCER-41



CrCo Anti-Rotacional

(Anti-Rotational / Anti-Rotación)

Cód.: CRCOCEA-41



CrCo Rotacional

(Rotational / Rotacional)

Cód.: CRCOCER-41

• Luva Plástica e Luva Base CrCo Ø 5.0 HI CE

Plastic Ucla and Ucla Base CrCo Ø 5.0 HI CE / Ucla de Plástico y Ucla Base CrCo Ø 5.0 HI CE



Anti-Rotacional

(Anti-Rotational / Anti-Rotación)

Cód.: LCEA-50



Rotacional

(Rotational / Rotacional)

Cód.: LCER-50



CrCo Anti-Rotacional

(Anti-Rotational / Anti-Rotación)

Cód.: CRCOCEA-50



CrCo Rotacional

(Rotational / Rotacional)

Cód.: CRCOCER-50



Cicatrizador HI CE

Healing Cap HI CE / Cicatrizador HI CE

Disponível em Titânio

Utilizado para estabelecer o correto contorno gengival, durante o processo de cicatrização.

English

Available in Titanium

Used to establish the correct gingival contour during the healing process.

Español

Disponible en Titanio

Utilizados para establecer el contorno gingival correcta durante el proceso de curación.

• Cicatrizador Ø 3.4 HI CE

Healing Cap Ø 3.4 HI CE / Cicatrizador Ø 3.4 HI CE

25
N.cm



Ø 3.4 x 3.4 x 2mm
Cód.: CICE-34342



Ø 3.4 x 3.4 x 3mm
Cód.: CICE-34343



Ø 3.4 x 3.4 x 4mm
Cód.: CICE-34344



Ø 3.4 x 3.4 x 5mm
Cód.: CICE-34345



Ø 3.4 x 4.0 x 2mm
Cód.: CICE-34402



Ø 3.4 x 4.0 x 3mm
Cód.: CICE-34403



Ø 3.4 x 4.0 x 4mm
Cód.: CICE-34404



Ø 3.4 x 4.0 x 5mm
Cód.: CICE-34405



Ø 3.4 x 5.0 x 2mm
Cód.: CICE-34502



Ø 3.4 x 5.0 x 3mm
Cód.: CICE-34503



Ø 3.4 x 5.0 x 4mm
Cód.: CICE-34504



Ø 3.4 x 5.0 x 5mm
Cód.: CICE-34505

• **Cicatrizador Ø 4.1 HI CE**

Healing Cap Ø 4.1 HI CE / Cicatrizador Ø 4.1 HI CE

25
N.cm



Ø 4.1 x 4.1 x 2mm
Cód.: CICE-41412



Ø 4.1 x 4.1 x 3mm
Cód.: CICE-41413



Ø 4.1 x 4.1 x 4mm
Cód.: CICE-41414



Ø 4.1 x 4.1 x 5mm
Cód.: CICE-41415



Ø 4.1 x 4.1 x 6mm
Cód.: CICE-41416



Ø 4.1 x 5.0 x 2mm
Cód.: CICE-41502



Ø 4.1 x 5.0 x 3mm
Cód.: CICE-41503



Ø 4.1 x 5.0 x 4mm
Cód.: CICE-41504



Ø 4.1 x 5.0 x 5mm
Cód.: CICE-41505



Ø 4.1 x 5.0 x 6mm
Cód.: CICE-41506



Ø 4.1 x 6.0 x 2mm
Cód.: CICE-41602



Ø 4.1 x 6.0 x 3mm
Cód.: CICE-41603



Ø 4.1 x 6.0 x 4mm
Cód.: CICE-41604



Ø 4.1 x 6.0 x 5mm
Cód.: CICE-41605



Ø 4.1 x 6.0 x 6mm
Cód.: CICE-41606

• **Cicatrizador Ø 5.0 HI CE**

Healing Cap Ø 5.0 HI CE / Cicatrizador Ø 5.0 HI CE

25
N.cm



Ø 5.0 x 5.0 x 2mm
Cód.: CICE-50502



Ø 5.0 x 5.0 x 3mm
Cód.: CICE-50503



Ø 5.0 x 5.0 x 4mm
Cód.: CICE-50504



Ø 5.0 x 5.0 x 5mm
Cód.: CICE-50505



Ø 5.0 x 6.0 x 2mm
Cód.: CICE-50602



Ø 5.0 x 6.0 x 3mm
Cód.: CICE-50603



Ø 5.0 x 6.0 x 4mm
Cód.: CICE-50604



Ø 5.0 x 6.0 x 5mm
Cód.: CICE-50605



Transfer HI CE

Transfer HI CE / Transferencia HI CE

Disponível em Aço Inox

Utilizado para transferência da posição do implante para o modelo de trabalho disponíveis em Moldeiras Abertas e Fechadas.

Acompanha Parafuso em Aço Inox.

English

Available in Titanium

Used to transfer the implant position to the working model available in open tray and closed.

Accompanies Screw Stainless Steel

Español

Disponible en Titanio

Se utiliza para transferir la posición del implante para el modelo de trabajo disponible en la bandeja abierta y se cierra.

Acompañando el perno de acero inoxidable.

Acompaña tornillo de Acero Inoxidable

• Transfer Ø 3.4 HI CE

Transfer Ø 3.4 HI CE / Transferencia de Ø 3.4 HI CE



Moldeira Aberta
(Open tray / bandeja abierta)
Cód.: CEMATI-34



Moldeira Fechada
(Closed tray / bandeja cerrada)
Cód.: CEMFTI-34

• Transfer Ø 4.1 HI CE

Transfer Ø 4.1 HI CE / Transferencia de Ø 4.1 HI CE



Moldeira Aberta
(Open tray / bandeja abierta)
Cód.: CEMATI-41



Moldeira Fechada
(Closed tray / bandeja cerrada)
Cód.: CEMFTI-41

• Transfer Ø 5.0 HI CE

Transfer Ø 5.0 HI CE / Transferencia de Ø 5.0 HI CE



Moldeira Aberta
(Open tray / bandeja abierta)
Cód.: CEMATI-50



Moldeira Fechada
(Closed tray / bandeja cerrada)
Cód.: CEMFTI-50



Mini Pilar Cônico HI CE

Mini Conical Abutment HI CE / Pilar Mini Cônico HI CE

Disponível em Titânio

Utilizado para próteses unitárias, múltiplas ou parafusadas.

Acompanha parafuso de Titânio específico para cada altura e transportador em poliacetal.

English

Available in Titanium

Used for single, multiple or screwed prosthesis.

Accompanies with titanium-specific height and carrier polyacetal.

Español

Disponible en Titanio

Prótesis utilizada para individuales, múltiples o atornilladas.

Incluido con tornillo de titanio específica de la altura y el transportista poliacetal.

• Mini Pilar Cônico Ø 3.4 HI CE

Mini Conical Abutment Ø 3.4 HI CE / Pilar Mini Cônico Ø 3.4 HI CE

25
N.cm



1mm

Cód.: MPCCE-341



2mm

Cód.: MPCCE-342



3mm

Cód.: MPCCE-343



4mm

Cód.: MPCCE-344

Transportador
Utilizado no
Transporte do
Componente
(Used on Carrier
Transport
Component /
Se utiliza en los
componentes
transportista)

• Mini Pilar Cônico Ø 4.1 HI CE

Mini Conical Abutment Ø 4.1 HI CE / Pilar Mini Cônico Ø 4.1 HI CE

25
N.cm



1mm

Cód.: MPCCE-411



2mm

Cód.: MPCCE-412



3mm

Cód.: MPCCE-413



4mm

Cód.: MPCCE-414



5mm

Cód.: MPCCE-415

• Mini Pilar Cônico Ø 5.0 HI CE

Mini Conical Abutment Ø 5.0 HI CE / Pilar Mini Cônico Ø 5.0 HI CE

25
N.cm



1mm

Cód.: MPCCE-501



2mm

Cód.: MPCCE-502



3mm

Cód.: MPCCE-503



4mm

Cód.: MPCCE-504



5mm

Cód.: MPCCE-505



Mini Pilar Cônico Angulado HI CE

Angled Conical Mini Abutment HI CE / Pilar Ângulo Cônico Mini HI CE

Disponível em Titânio

Utilizado para corrigir em 17° e 30° o eixo de inserção para instalação da prótese parafusada sobre implantes múltiplos e unitários.

Acompanha o parafuso de Titânio e transportador de bico utilizado no transporte do componente.

English

Available in Titanium

Used to correct in 17 ° and 30 ° to the axis of insertion of the prosthesis installation screwed on multiple implants and unit.

Included with the titanium screw and nozzle carrier used to transport the component.

Español

Disponible en Titanio

Se utiliza para corregir en 17 ° y 30 ° con el eje de inserción de la instalación de prótesis atornillada sobre los implantes y de varias unidades.

Incluido con el tornillo de titanio y el soporte de la boquilla utilizada para el transporte de los componentes.

• Mini Pilar Cônico Angulado Ø 3.4 HI CE

Angled Conical Mini Abutment Ø 3.4 HI CE / Pilar Ângulo Cônico Mini Ø 3.4 HI CE

25
N.cm



2mm à 17°
Cód.: MPCCE-34217

3mm à 17°
Cód.: MPCCE-34317

3mm à 30°
Cód.: MPCCE-34330



• Mini Pilar Cônico Angulado Ø 4.1 HI CE

Angled Conical Mini Abutment Ø 4.1 HI CE / Pilar Ângulo Cônico Mini Ø 4.1 HI CE

25
N.cm



2mm à 17°
Cód.: MPCCE-41217

3mm à 17°
Cód.: MPCCE-41317

4mm à 17°
Cód.: MPCCE-41417

3mm à 30°
Cód.: MPCCE-41330

4mm à 30°
Cód.: MPCCE-41430

• Mini Pilar Cônico Angulado Ø 5.0 HI CE

Angled Conical Mini Abutment Ø 5.0 HI CE / Pilar Ângulo Cônico Mini Ø 5.0 HI CE

25
N.cm



2mm à 17°
Cód.: MPCCE-50217

3mm à 17°
Cód.: MPCCE-50317

3mm à 30°
Cód.: MPCCE-50330

4mm à 30°
Cód.: MPCCE-50430



Esteticone HI CE

Conical Abutment HI CE / Pilar Cónico HI CE

Disponível em Titânio

Utilizado para próteses unitárias, múltiplas ou parafusadas.

Acompanha parafuso de Titânio específico para cada altura.

English

Available in Titanium

Prostheses used for single, multiple or screwed.

Accompanies titanium screws for each specific height.

Español

Disponible en titanio

Prótesis utilizadas para múltiples sola, o atornilladas.

Acompaña a los tornillos de titanio para cada momento específico.

• Esteticone Ø 3.4 HI CE

Conical Abutment Ø 3.4 HI CE / Pilar Cónico Ø 3.4 HI CE

25
N.cm



1mm

Cód.: ECE-341



2mm

Cód.: ECE-342



3mm

Cód.: ECE-343



4mm

Cód.: ECE-344

• Esteticone Ø 4.1 HI CE

Conical Abutment Ø 4.1 HI CE / Pilar Cónico Ø 4.1 HI CE

25
N.cm



1mm

Cód.: ECE-411



2mm

Cód.: ECE-412



3mm

Cód.: ECE-413



4mm

Cód.: ECE-414

• Esteticone Ø 5.0 HI CE

Conical Abutment Ø 5.0 HI CE / Pilar Cónico Ø 5.0 HI CE

25
N.cm



1mm

Cód.: ECE-501



2mm

Cód.: ECE-502



3mm

Cód.: ECE-503



4mm

Cód.: ECE-504



Esteticone Angulado HI CE

Angled Conical Abutment HI CE / Pilar Cónico Ângulo HI CE

Disponível em Titânio

Utilizado para corrigir em 17° e 30° o eixo de inserção para instalação da prótese parafusada sobre implantes múltiplos e unitários.

Acompanha transportador de Bico em Aço Inox.

English

Available in Titanium

Used to correct in 17° and 30° to the axis of insertion of the prosthesis installation screwed on implants multiple unit.

Accompanies carrier Nozzle Stainless Steel.

Español

Disponible en titanio

Se utiliza para corregir en 17° y 30° con el eje de inserción de la instalación de prótesis atornillada sobre implantes de varias unidades.

Acompaña de acero inoxidable de soporte de boquilla.

• Esteticone Angulado Ø 3.4 HI CE

Angled Conical Abutment Ø 3.4 HI CE / Pilar Cónico Ângulo Ø 3.4 HI CE

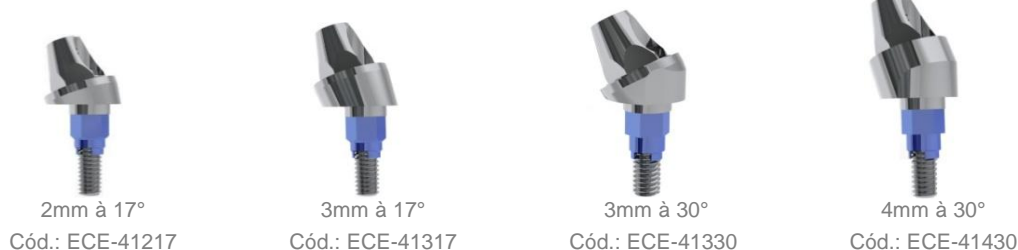


Transportador Utilizado no Transporte (Nozzle Used on Carrier Transport / Boquilla utilizada en el transporte de portadores)

25
N.cm

• Esteticone Angulado Ø 4.1 HI CE

Angled Conical Abutment Ø 4.1 HI CE / Pilar Cónico Ângulo Ø 4.1 HI CE



25
N.cm

• Esteticone Angulado Ø 5.0 HI CE

Angled Conical Abutment Ø 5.0 HI CE / Pilar Cónico Ângulo Ø 5.0 HI CE



25
N.cm



Provisório HI CE

Provisional HI CE / Provisional HI CE

Disponível em Titânio

Componente utilizado na confecção de Próteses Provisórias Cimentadas, Múltiplas e Unitárias.
Acompanha parafuso em titânio.

English

Available in Titanium

Component used in the manufacturing of Provisional Cemented multiple and single prosthesis.

Accompanies titanium screw.

Español

Disponible en titanio

Componentes utilizados en la fabricación de provisionales Cimented múltiple y única prótesis.

Acompaña tornillo de titanio.

• Provisório Ø 3.4 HI CE

Provisional Ø 3.4 HI CE / Provisional Ø 3.4 HI CE



Anti-Rotacional
(Anti-Rotational / Anti-Rotación)
Cód.: PRCEA-34



Rotacional
(Rotational / Rotacional)
Cód.: PRCER-34

• Provisório Ø 4.1 HI CE

Povisional Ø 4.1 HI CE / Provisional Ø 4.1 HI CE



Anti-Rotacional
(Anti-Rotational / Anti-Rotación)
Cód.: PRCEA-41



Rotacional
(Rotational / Rotacional)
Cód.: PRCER-41

• Provisório Ø 5.0 HI CE

Provisional Ø 5.0 HI CE / Provisional Ø 5.0 HI CE



Anti-Rotacional
(Anti-Rotational / Anti-Rotación)
Cód.: PRCEA-50



Rotacional
(Rotational / Rotacional)
Cód.: PRCER-50



Provisório Imediato HI CE

Immediate Provisional HI CE / Inmediata Provisional HI CE

Disponível em Titânio

Componente utilizado de forma prática na confecção de Próteses Provisórias Cimentadas

Acompanha Luva Metálica do Provisório Imediato.

English

Available in Titanium

*Component used in a practical way to make a provisional
Cimented prostheses.*

Accompanies a metal sleeve of the Immediate Provisional.

Español

Disponível em Titânio

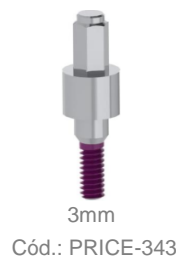
*Componente que se utiliza de una manera práctica en la
fabricación de prótesis provisional cimentada.*

Acompaña a la funda de metal inmediata provisional.

• Provisório Imediato Ø 3.4 HI CE

Immediate Provisional Ø 3.4 HI CE / Inmediata Provisional Ø 3.4 HI CE

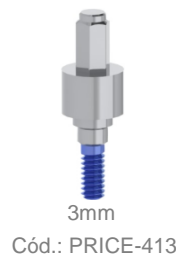
25
N.cm



• Provisório Imediato Ø 4.1 HI CE

Immediate Provisional Ø 4.1 HI CE / Inmediata Provisional Ø 4.1 HI CE

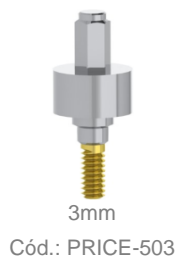
25
N.cm



• Provisório Imediato Ø 5.0 HI CE

Immediate Provisional Ø 5.0 HI CE / Inmediata Provisional Ø 5.0 HI CE

25
N.cm





Pilar Estético Reto HI CE

Straight Aesthetic Abutment HI CE / Recta Estética Pilar HI CE

Disponível em Titânio

Utilizado na confecção de Prótese Cimentada Definitiva

Acompanha parafuso em titânio

English

Available in Titanium

Used in the manufacture of cemented definitive prosthesis. Accompanies titanium screw

Español

Disponible en Titanio

Se utiliza en la producción de prótesis cementada definitiva. Pistas de titanio tornillo

• Pilar Estético Reto Ø 3.4 HI CE

Straight Aesthetic Abutment Ø 3.4 HI CE / Recta Estética Pilar Ø 3.4 HI CE



• Pilar Estético Reto Ø 4.1 HI CE

Straight Aesthetic Abutment Ø 4.1 HI CE / Recta Estética Pilar Ø 4.1 HI CE



• Pilar Estético Reto Ø 5.0 HI CE

Straight Aesthetic Abutment Ø 5.0 HI CE / Recta Estética Pilar Ø 5.0 HI CE





Pilar Estético Angulado HI CE

Angled Abutment Aesthetic HI CE / Estética Pilar Angulado HI CE

Disponível em Titânio

Utilizado para corrigir em 17° e 30° o eixo de inserção para instalação da prótese cimentada sobre implantes múltiplos e unitários.

Acompanha o parafuso de Titânio e transportador de bico utilizado no transporte do componente.

English

Available in Titanium

Used to correct in 17 ° and 30 ° to the axis of insertion of the cemented prosthesis installation on multiple implants and unitary.

Included with the titanium screw and nozzle carrier used to transport the component.

Español

Disponible en Titanio

Se utiliza para corregir en 17 ° y 30 ° con el eje de inserción de la instalación de prótesis cementada sobre implantes múltiples y unitaria.

Incluido con el tornillo de titanio y el soporte de la boquilla utilizada para el transporte de los componentes.

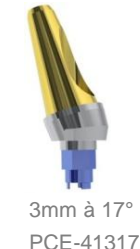
• Pilar Estético Angulado Ø 3.4 HI CE

Angled Abutment Aesthetic Ø 3.4 HI CE / Estética Pilar Angulado Ø 3.4 HI CE



• Pilar Estético Angulado Ø 4.1 HI CE

Angled Abutment Aesthetic Ø 4.1 HI CE / Estética Pilar Angulado Ø 4.1 HI CE



• Pilar Estético Angulado Ø 5.0 HI CE

Angled Abutment Aesthetic Ø 5.0 HI CE / Estética Pilar Angulado Ø 5.0 HI CE

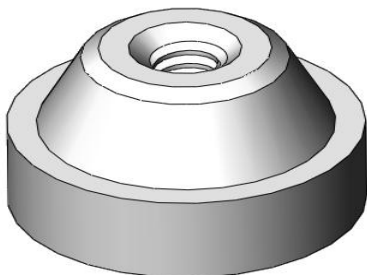


Mini Pilar Cônico
Mini Conical Abutment
Mini Pilar Cónico



Plataformas Protéticas

Prosthetic Platform / Prótesis Plataforma



• Análogo Plataforma Regular Mini Pilar Cônico

Analog Platform Regular Mini Conical

Plataforma análogo regular Mini Pilar Cônico

Encaixe em formato de cone.
Rosca Interna M1.4.

English

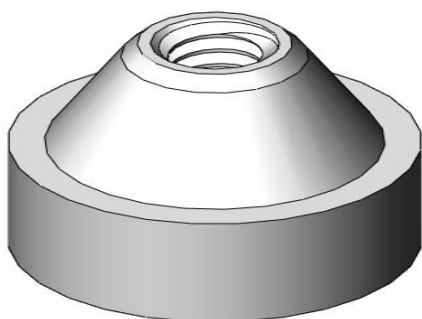
Snap-shaped cone

Internal thread M1.4.

Español

Snap en forma de cono

Rosca interna M1.4.



• Análogo Plataforma Larga Mini Pilar Cônico

Analog Wide Platform Mini Conical Abutment

Análogo Plataforma Wide Mini Pilar Cônico

Encaixe em formato de cone.
Rosca Interna M1.8.

English

Snap-shaped cone

Internal thread M1.8.

Español

Snap en forma de cono

Rosca interna M1.8.



Análogos Mini Pilar Cônico

Mini Conical Abutment Analogs / Mini Pilar Cónico análogos

Disponível em Aço Inox

Utilizado para a modelagem em gesso na confecção da prótese provisória ou definitiva.

English



Available in Stainless Steel

Used for modeling in plaster in the construction of temporary or final prosthesis.

Español

Disponible en Acero inoxidable

Utilizado para el modelado en yeso en la construcción de una prótesis temporal o definitiva.

RP	WP
 <p>Cód.: AMURPAI</p>	 <p>Cód.: AMUWPAI</p>



Parafusos Protéticos

Prosthetic Screws / Prótesis Tornillos

Parafusos em Titânio utilizados para torques em componentes fixando-os no implante com estabilidade. Utilizados em Copings Plásticos e Provisórios. Disponíveis com encaixe Hexagonal e Unigrip.

English

Titanium screws used in components to torque setting then into implant with stability.

Used in Plastic Coping and Provisional.

Available with snap Hexagon and Unigrip.

Español

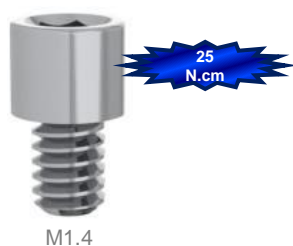
Tornillos de titanio utilizado en los componentes de par que establecer en la estabilidad del implante.

Utilizados en coping de plástico y provisional.

Disponibles con el complemento hexagonal y Unigrip.

• Parafusos Mini Pilar Cônico

Mini Conical Abutment Screw / Tornillo Mini Pilar Cónico





Tampa de Proteção Mini Pilar Cônico

Protective Cover Mini Conical Abutment / Protective Cover Mini Pilar Cónico

Fabricado em Titânio

Utilizado para proteger os componentes durante a elaboração da prótese

English

Made in Titanium

Used to protect components during the preparation of the prosthesis

Español

Fabricado en Titanio

Se utiliza para proteger los componentes durante la preparación de la prótesis



RP Média
Cód.: TPMURPM



RP Longa
Cód.: TPMURPL



WP Média
Cód.: TPMUWPM

Provisório Mini Pilar Cônico

Provisional Mini Conical Abutment / Provisional Mini Pilar Cónico

Fabricado em Titânio, acompanha parafuso

Componente utilizado na confecção de Próteses Provisórias Cimentadas

English

Made in, screw attached

Component used in the manufacture of prosthesis temporary cemented

Español

Fabricado en Titanio, tornillo fijado

Componente utilizado en la fabricación de prótesis provisional cementada



RP
Cód.: PRMURP



WP
Cód.: PRMUWP



Coping Plástico e Coping Base CrCo Mini Pilar Cônico

Coping and Coping Plastic Base CRCO Mini Conical Abutment / Coping y Coping Base de plástico CRCO Mini Pilar Cônico

Fabricado em Poliacetal e CrCo, acompanha parafuso

Utilizado em próteses múltiplas com espaço destinado ao parafuso de fixação após a fundição.

English

Made in Poliacetal and CRCO, Screw attached Used in prostheses with multiple space for the screw after casting

Español

Fabricado en Poliacetal y CRCO, tornillo fijado Prótesis utilizads em el espacio para el múltiple tornillo después de la fundición



Transfer Mini Pilar Cônico

Transfer Mini Conical Abutment / Transferencia Mini Pilar Cônico

Fabricado em Aço Inox

Utilizado para transferir a posição do implante para o modelo de trabalho, acompanha parafuso

English

*Made in Stainless Steel
Used to transfer the implant position
for the working model, screw attached*

Español

*Fabricado en acero inoxidable
Se utiliza para transferir la posición del implante
para el modelo de trabajo, tornillo fijado*





Pilar Cônico
Conical Abutment
Pilar Cónico



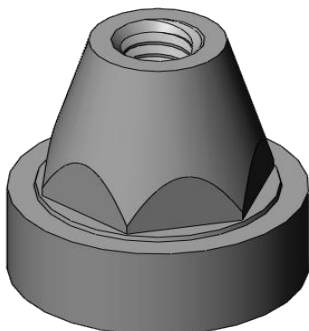
Plataformas Protéticas

Prosthetic Platform / Prótesis Plataforma

- **Análogo Plataforma Regular Anti-Rotacional Pilar Cônico**

Analog Platform Regular Anti-Rotational Conical Abutment

Plataforma análogo regular anti-rotación Pilar Cónico



Encaixe em formato de cone.
Rosca Interna M1.4.

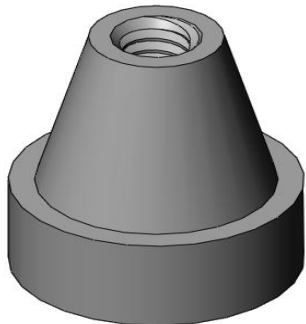
English
Snap-shaped cone
Internal thread M1.4.

Español
Snap en forma de cono
Rosca interna M1.4.

- **Análogo Plataforma Regular Rotacional Pilar Cônico**

Analog Platform Regular Rotational Conical Abutment

Plataforma análogo regular rotación Pilar Cónico



Encaixe em formato de cone.
Rosca Interna M1.4.

English
Snap-shaped cone
Internal thread M1.4.

Español
Snap en forma de cono
Rosca interna M1.4.



Análogos Pilar Cônico

Conical Abutment Analogs / Los análogos de pilares cónicos

Disponível em Aço Inox

Utilizado para a modelagem em gesso na confecção da prótese provisória ou definitiva.

English



Available in Stainless Steel

Used for modeling in plaster in the construction of temporary or final prosthesis.

Español

Disponible en Acero inoxidable

Utilizado para el modelado en yeso en la construcción de una prótesis temporal o definitiva.

RP Anti-Rotacional	RP Rotacional
	
Cód.: AESARP	Cód.: AESRRP



Parafusos Protéticos

Prosthetic Screws / Prótesis Tornillos

Parafusos em Titânio utilizados para torques em componentes fixando-os no implante com estabilidade.
Utilizados em Copings Plásticos e Provisórios
Disponíveis com encaixe Hexagonal e Unigrip.

English

Titanium screws used in components to torque setting then into implant with stability.

Used in Plastic Coping and Provisional.

Available with snap Hexagon and Unigrip.

Español

Tornillos de titanio utilizado en los componentes de par que establecer en la estabilidad del implante.

Utilizados en coping de plástico y provisional.

Disponibles con el complemento hexagonal y Unigrip.

• Parafusos Pilar Cônico

Conical Abutment Screw / Tornillo de pilar cónico



M1.4 Hexagonal
Cód.: PARHESM1.4



M1.4 Unigrip
Cód.: PARUESM1.4



Tampa de Proteção Pilar Cônico

Protective Cover Conical Abutment / Pilar Cónico cubierta protección

Fabricado em Titânio

Utilizado para proteger os componentes durante a elaboração

English

Made in Titanium

Used to protect components during the preparation of the prosthesis

Español

Fabricado en Titanio

Se utiliza para proteger los componentes durante la preparación de la prótesis



RP Longa

Cód.: TPESRP

Provisório Pilar Cônico

Provisional Conical Abutment / Pilar Cónico Provisional

Fabricado em Titânio, acompanha parafuso

Componente utilizado na confecção de Próteses Provisórias Cimentadas

English

Made in, screw attached

Component used in the manufacture of prosthesis temporary cemented

Español

Fabricado en Titanio, tornillo fijado

Componente utilizado en la fabricación de prótesis provisional cementada



RP

Cód.: PRESARP



RP

Cód.: PRESRRP



Coping Plástico e Coping Base CrCo Pilar Cônico

Coping and Coping Base CRCO Plastic Conical Abutment / Coping y Coping Base CRCO Pilar Cónico plástico

Fabricado em Poliacetal e CrCo, acompanha parafuso

Utilizado em próteses múltiplas com espaço destinado ao parafuso de fixação após a fundição.

English

Made in Poliacetal and CRCO, Screw attached Used in prostheses with multiple space for the screw after casting

Español

Fabricado en Poliacetal y CRCO, tornillo fijado Prótesis utilizads em el espacio para el múltiple tornillo después de la fundición



Transfer Pilar Cônico

Conical Abutment Transfer / Transfer Pilar Cónico

Fabricado em Aço Inox

Utilizado para transferir a posição do implante para o modelo de trabalho, acompanha parafuso

English

*Made in Stainless Steel
Used to transfer the implant position for the working model, screw attached*

Español

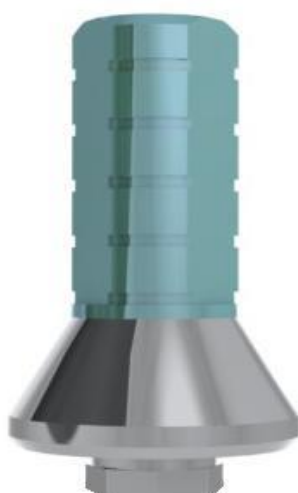
*Fabricado en acero inoxidable
Se utiliza para transferir la posición del implante para el modelo de trabajo, tornillo fijado*





Cone Morse Indexado e Octogono Externo Plataforma NN, RN e WN ST

Morse Taper indexed and Octagon External Platform NN, RN and WN ST
Cono Morse indexados y Octagon Externo Plataforma NN, RN y WN ST

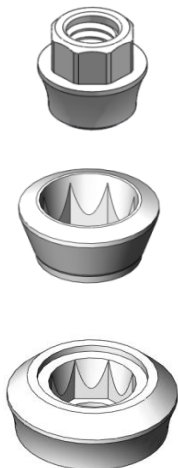


Plataformas Protéticas

Prosthetic Platform / Prótesis Plataforma

• Análogos do Implante NN, RN e WN ST

Implant analogs NN, RN and WN ST / Implantes análogos de NN, RN y WN ST



Análogo NN possui encaixe externo octogonal e rosca interna M1.6
Análogo RN e WN ambos possuem encaixe interno octogonal e rosca interna M2.0

English

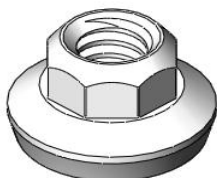
Analogous NN has an octagonal external plug and internal thread M1.6
Analogous RN and WN both have octagonal inner attachment and internal thread M2.0

Español

Análoga NN tiene un tapón octogonal exterior y rosca interna M1.6
Análoga RN y WN tanto tienen un apego octogonal interior y rosca interna M2.0

• Análogo RN SI ST

Analog RN SI ST / Análogo RN SI ST



Com encaixe octogonal de 2.95mm e rosca interna métrica M2.0 seguindo padrões universais de medida .
Aumentando assim a estabilidade dos componentes protéticos.

English

With plug and 2.95mm octagonal internal thread metric M2.0 following standards universal measure.
Thereby increasing the stability of the prosthetic components.

Español

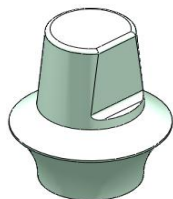
Con tapón y 2.95mm octogonal interno rosca métrica siguientes normas M2.0 medida universal.
Aumentando así la estabilidad de los componentes protésicos.

• Análogos do Pilar Sólido RN e WN ST

Analogs of Pillar Solid RN and WN ST / Los análogos de pilar sólido RN y WN ST



Todos possuem encaixes em formato de cone com canais que se encaixam perfeitamente nos demais componentes.
Análogos RN possuem plataformas de 4.0, 5.5 e 7.0
Análogos WN possuem plataformas de 4.0 e 5.5



English

All fittings are cone-shaped channels that fit perfectly the other componet.
RN have Analogs platforms 4.0, 5.5 and 7.0 WN have Analogs platforms 4.0 and 5.5

Español

Todos los accesorios son en forma de cono que se ajusten a los canales perfectamente en componet otros. RN tienen plataformas similares 4,0, 5,5 y 7,0 WN tienen plataformas similares 4,0 y 5,5



Análogos ST

Analogous ST / Análogos ST

Disponível em Aço Inox e Titânio.

Utilizado para a modelagem em gesso na confecção da prótese provisória ou definitiva.

English

Available in Stainless Steel and Titanium

Used for modeling in plaster in the construction of temporary or final prosthesis.

Español

Disponible en acero inoxidable y titanio

Utilizado para el modelado en yeso en la construcción de una prótesis temporal o definitiva.

Análogos do Implante NN, RN e WN ST

Implant Analogs NN, RN and WN ST / Implantes análogos de NN, RN y WN ST

NN	RN	WN
		
Cód.: AISTNN	Cód.: AISTRN	Cód.: AISTWN

Análogo SI RN ST

Analog SI RN ST / Análogo SI RN ST

RN

Cód.: APSISTRN

Análogos do Pilar Sólido RN ST

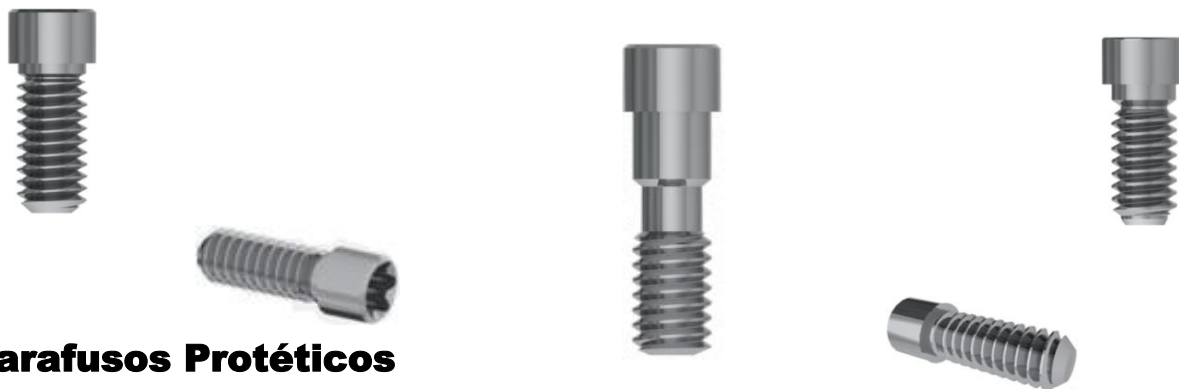
Solid Abutment Analogs RN ST / Análogos sólido pilar RN ST

4.0mm	5.5mm	7.0mm
		
Cód.: APSSTRN-4	Cód.: APSSTRN-55	Cód.: APSSTRN-7

Análogos do Pilar Sólido WN ST

Solid Abutment Analogs WN ST / Análogos sólido pilar WN ST

4.0mm	5.5mm
	
Cód.: APSSTWN-4	Cód.: APSSTWN-55



Parafusos Protéticos

Prosthetic Screws / Prótesis Tornillos

Parafusos em Titânio utilizados para torques em componentes fixando-os no implante com estabilidade.
Utilizados em Luvas Plásticas, Pilares e Provisórios

English

Titanium screws used in components to torque setting then into implant with stability.

Used in Plastic Ucla, Pillars and Provisional.

Español

Tornillos de titanio utilizado en los componentes de par que establecer en la estabilidad del implante.

Utilizados en uclas de plástico, los pilares y provisional.

• Parafusos ST

Screws ST / Tornillos ST





Coping Plástico ST

Plastic Copping ST / Coping de Plástico ST

Disponível em Poliacetal

Utilizado na Confecção de Prótese permanente através do processo de fundição, disponíveis com encaixes Rotacionais e Anti-Rotacionais.

Acompanha parafuso de Titânio.

English

Available in polyacetal

Used in the Manufacture of permanent prosthesis through the casting process, available with fittings Rotational and Anti-Rotational.

Accompanies Screw Titanium.

Español

Disponible en poliacetal

Utilizados para la fabricación de prótesis permanente a través del proceso de fundición, disponible con accesorios de rotación y Anti-rotación.

Acompaña tornillo de Titanio.

• Copping Plástico RN e WN do Pilar Sólido ST

Coping Plastic RN and WN Solid Abutment ST / Coping Plástico RN y WN Pilar Sólido ST



• Copping Plástico do Pilar SI ST RN e WN

Coping Plastic Abutment SI ST RN and WN / Coping Plástico Pilar SI ST RN y WN



• Copping Plástico RN e WN ST

Coping Plastic RN and WN ST / Coping Plástico RN y WN ST





Luva e Coping Base CrCo ST

Ucla and Coping Base CRCO ST / Ucla y Coping Base CRCO ST

Disponível em Poliacetal e Base em Cobalto Cromo

Utilizado na Confeção de Prótese permanente através do processo de fundição, disponíveis com encaixes Rotacionais e Anti-Rotacionais.

Acompanha parafuso de Titânio.

English

Available in polyacetal and in Cobalt Chrome Base

Used in the Manufacture of permanent prosthesis

through the casting process, available with fittings

Rotational and Anti-Rotational.

Accompanies Screw Titanium.

Español

Disponible en poliacetal y en base de cobalto, cromo

Utilizados para la fabricación de prótesis permanente

a través del proceso de fundición, disponible con

accesorios de rotación y Anti-rotación.

Acompaña tornillo de Titanio.

• Luva Plástica e Luva Base CrCo NN ST

Plastic Ucla and Ucla Base CrCo NN ST / Ucla Base CrCo NN ST



Anti-Rotacional

(Anti-Rotational / Anti-Rotación)

Cód.: LSTNNA



Rotacional

(Rotational / Rotacional)

Cód.: LSTNNR



CrCo Anti-Rotacional

(Anti-Rotational / Anti-Rotación)

Cód.: CRCOSTNNA



CrCo Rotacional

(Rotational / Rotacional)

Cód.: CRCOSTNNR

• Coping Base CrCo RN e WN ST

Coping Base CrCo RN and WN ST / Coping Base CrCo RN y WN ST



Anti-Rotacional

(Anti-Rotational / Anti-Rotación)

Cód.: CRCOSTRNA



Rotacional

(Rotational / Rotacional)

Cód.: CRCOSTRNR



Anti-Rotacional

(Anti-Rotational / Anti-Rotación)

Cód.: CRCOSTWNA



Rotacional

(Rotational / Rotacional)

Cód.: CRCOSTWNR



Pilar ST

Abutment ST / Pilar ST

Disponível em Titânio

Utilizado na confecção de Prótese Cimentada Definitiva

Acompanha parafuso em titânio

English

Available in Titanium

Used in the manufacture of cemented definitive prosthesis

Accompanies titanium screw

Español

Disponible en Titanio

Se utiliza en la producción de prótesis cementada definitiva

Pistas de titanio tornillo

• Pilar NN ST

Abutment NN ST / Pilar NN ST



NN

Cód.: PSTNN

• Pilar Sólido RN ST

Abutment Solid RN ST / Pilar sólido RN ST



4mm

Cód.: PSSTRN-40



5.5mm

Cód.: PSSTRN-55



7mm

Cód.: PSSTRN-70

• Pilar Sólido WN ST

Abutment Solid WN ST / Pilar sólido WN ST



4mm

Cód.: PSSTWN-40



5.5mm

Cód.: PSSTWN-55

• Pilar SI RN e WN ST

Abutment SI RN and WN ST / Pilar SI RN y WN ST



RN

Cód.: PSISTRN-15



WN

Cód.: PSISTWN-15



Provisório ST

Provisional ST / Provisional ST

Disponível em Titânio

Componente utilizado na confecção de Próteses Provisórias Cimentadas, Múltiplas e Unitárias.
Acompanha parafuso em titânio.

English

Available in Titanium

*Component used in the manufacturing of Provisional
Cimented multiple and single prosthesis.
Accompanies titanium screw.*

Español

Disponibile en titanio

*Componentes utilizados en la fabricación de provisionales
Cimented múltiple y única prótesis.
Acompaña tornillo de titanio.*

• Provisório NN, RN e WN ST

Provisional NN, RN and WN ST / Provisional NN, RN y WN ST



NN

Anti-Rotacional
(Anti-Rotational / Anti-Rotación)
Cód.: PRSTNNA



RN

Anti-Rotacional
(Anti-Rotational / Anti-Rotación)
Cód.: PRSTRNA



WN

Anti-Rotacional
(Anti-Rotational / Anti-Rotación)
Cód.: PRSTWNA



Mini Pilar Cônico ST

Mini Conical Abutment ST / Pilar Mini Cônico ST

Disponível em Titânio

Utilizado para próteses unitárias, múltiplas ou parafusadas.

Acompanha transportador em poliacetal.

English

Available in Titanium

Used for single, multiple or screwed prosthesis.

Accompanies carrier polyacetal.

Español

Disponible en Titanio

Prótesis utilizada para individuales, múltiples o atornilladas.

Acompaña portador poliacetal.

• Mini Pilar Cônico RN ST

Mini Conical Abutment RN ST / Pilar Mini Cônico RN ST

25
N.cm



Cód.: MPCMSTRN-1

Cód.: MPCMSTRN-2

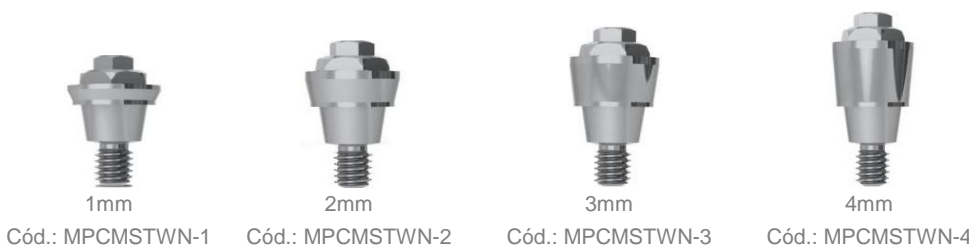
Cód.: MPCMSTRN-3

Cód.: MPCMSTRN-4

• Mini Pilar Cônico WN ST

Mini Conical Abutment WN ST / Pilar Mini Cônico WN ST

25
N.cm



Cód.: MPCMSTWN-1

Cód.: MPCMSTWN-2

Cód.: MPCMSTWN-3

Cód.: MPCMSTWN-4



Transportador Utilizado
no Transporte do
Componente
(Used on Carrier
Transport Component /
Se utiliza en los
componentes
transportista)



Esteticone ST

Conical Abutment ST / Pilar Cónico ST

Disponível em Titânio

Utilizado para próteses unitárias, múltiplas ou parafusadas.

Acompanha parafuso de Titânio específico para cada altura.

English

Available in Titanium

Prostheses used for single, multiple or screwed.

Accompanies titanium screws for each specific height.

Español

Disponible en titanio

Prótesis utilizadas para múltiples sola, o atornilladas.

Acompaña a los tornillos de titanio para cada momento específico.

• Esteticone RN ST

Conical Abutment RN ST / Pilar Cónico RN ST

25
N.cm



• Esteticone WN ST

Conical Abutment WN ST / Pilar Cónico WN ST

25
N.cm





Transfer ST

Transfer ST / Transferencia ST

Disponível em Aço Inox

Utilizado para transferência da posição do implante para o modelo de trabalho disponíveis em Moldeiras Abertas e Fechadas.

Acompanha Parafuso em Aço Inox.

English

Available in Stainless Steel

Used to transfer the implant position to the working model available in open tray and closed.

Accompanies Screw Stainless Steel

Español

Disponible en acero inoxidable

Se utiliza para transferir la posición del implante para el modelo de trabajo disponible en la bandeja abierta y se cierra.

Acompañando el perno de acero inoxidable.

• Transfer NN, RN e WN ST

Transfer NN, RN and WN ST / Transferencia NN, RN y WN ST



NN

Moldeira Fechada

(Closed tray / bandeja cerrada)

Cód.: STMFNN



RN

Moldeira Fechada

(Closed tray / bandeja cerrada)

Cód.: STMFRN



WN

Moldeira Fechada

(Closed tray / bandeja cerrada)

Cód.: STMFWN



Cone Morse Indexado Plataforma Ø 3.3 e Ø 4.0 BL ST

Morse Taper Indexed Platform Ø 3.3 and Ø 4.0 BL ST

Cono Morse indexadas Plataforma Ø 3,3 y Ø 4,0 BL ST

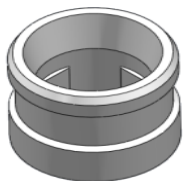


Plataformas Protéticas

Prosthetic Platform / Prótesis Plataforma

• Análogos BL ST

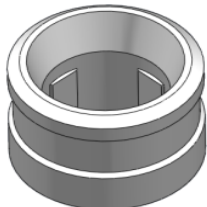
Analogs Bone Level ST / Análogos Bone Level ST



Os análogos BL ST possuem encaixes internos e rosca M1.6

English

The BL have similar internal fittings and screw M1.6



Español

Análogos BL tienen accesorios internos y el tornillo M1.6



Análogos BL ST

Analogous BL ST / Análogos BL ST

Disponível em Aço Inox e Titânio.

Utilizado para a modelagem em gesso na confecção da prótese provisória ou definitiva.

English



Available in Stainless Steel and Titanium

Used for modeling in plaster in the construction of temporary or final prosthesis.

Español

Disponible en acero inoxidable y titanio

Utilizado para el modelado en yeso en la construcción de una prótesis temporal o definitiva.

Ø 3.3	Ø 4.0
	
Cód.: ABLST-33	Cód.: ABLST-40



Parafusos Protéticos

Prosthetic Screws / Prótesis Tornillos

Parafusos em Titânio utilizados para torques em componentes fixando-os no implante com estabilidade.

Utilizados em Luvas Plásticas, Pilares e Provisórios

English

Titanium screws used in components to torque setting then into implant with stability.

Used in Plastic Ucla, Pillars and Provisional.

Español

Tornillos de titanio utilizado en los componentes de par que establecer en la estabilidad del implante.

Utilizados en uclas de plástico, los pilares y provisional.

• Parafusos BL ST

Screws BL ST / Tornillos BL ST





Cicatrizador BL ST

Healing Cap BL ST / Cicatrizador BL ST

Disponível em Titânio

Utilizado para estabelecer o correto contorno gengival, durante o processo de cicatrização.

English

Available in Titanium

Used to establish the correct gingival contour during the healing process.

Español

Disponible en Titanio

Utilizados para establecer el contorno gingival correcta durante el proceso de curación.

• Cicatrizador Ø 3.3 BL ST

Healing Cap Ø 3.3 BL ST / Cicatrizador Ø 3.3 BL ST

20
N.cm



• Cicatrizador Ø 4.0 BL ST

Healing Cap Ø 4.0 BL ST / Cicatrizador Ø 4.0 BL ST

20
N.cm





Luva Plástica e Luva Base CrCo BL ST

Ucla Plastic and Ucla Base CRCO BL ST / Ucla de plástico y Ucla de Base CRCO BL ST

Disponível em Poliacetal e Base em Cobalto Cromo

Utilizado na Confeção de Prótese permanente através do processo de fundição, disponíveis com encaixes Rotacionais e Anti-Rotacionais.

Acompanha parafuso de Titânio.

English

*Available in polyacetal and in Cobalt Chrome Base
Used in the Manufacture of permanent prosthesis
through the casting process, available with fittings
Rotational and Anti-Rotational.*

Accompanies Screw Titanium.

Español

*Disponible en poliacetal y en base de cobalto, cromo
Utilizados para la fabricación de prótesis permanente
a través del proceso de fundición, disponible con
accesorios de rotación y Anti-rotación.*

Acompaña tornillo de Titanio.

• Luva Plástica BL ST

Plastic Ucla BL ST / Ucla de Plástico BL ST



Ø 3.3

Anti-Rotacional

(Anti-Rotational / Anti-Rotación)

Cód.: LBLSTA-33



Ø 3.3

Rotacional

(Rotational / Rotacional)

Cód.: LBLSTR-33



Ø 4.0

Anti-Rotacional

(Anti-Rotational / Anti-Rotación)

Cód.: LBLSTA-40



Ø 4.0

Rotacional

(Rotational / Rotacional)

Cód.: LBLSTR-40

• Luva Base CrCo BL ST

Ucla Base CrCo BL ST / Ucla Base CrCo BL ST



Ø 3.3

Anti-Rotacional

(Anti-Rotational / Anti-Rotación)

Cód.: CRCOBLSTA-33



Ø 3.3

Rotacional

(Rotational / Rotacional)

Cód.: CRCOBLSTR-33



Ø 4.0

Anti-Rotacional

(Anti-Rotational / Anti-Rotación)

Cód.: CRCOBLSTA-40



Ø 4.0

Rotacional

(Rotational / Rotacional)

Cód.: CRCOBLSTR-40



Provisório BL ST

Provisional ST / Provisional ST

Disponível em Titânio

Componente utilizado na confecção de Próteses Provisórias Cimentadas, Múltiplas e unitárias.

Acompanha parafuso em titânio.

English

Available in Titanium

Component used in the manufacturing of Provisional

Cimented multiple and single prosthesis.

Accompanies titanium screw.

Español

Disponible en titanio

Componentes utilizados en la fabricación de provisionales

Cimented múltiple y única prótesis.

Acompaña tornillo de titanio.

• Provisório Ø 3.3 e Ø 4.0 BL ST

Provisional Ø 3.3 and Ø 4.0 BL ST / Provisional Ø 3,3 y Ø 4,0 BL ST



Ø 3.3

Anti-Rotacional

(Anti-Rotational / Anti-Rotación)

Cód.: PRBLSTA-33



Ø 4.0

Anti-Rotacional

(Anti-Rotational / Anti-Rotación)

Cód.: PRBLSTA-40



Mini Pilar Cônico BL ST

Mini Conical Abutment BL ST / Pilar Mini Cônico BL ST

Disponível em Titânio

Utilizado para próteses unitárias, múltiplas ou parafusadas.

Acompaňa transportador em poliacetal.

English

Available in Titanium

Used for single, multiple or screwed prosthesis.

Accompanies carrier polyacetal.

Español

Disponible en Titanio

Prótesis utilizada para individuales, múltiples o atornilladas.

Acompaña portador poliacetal.

• Mini Pilar Cônico Ø 3.3 BL ST

Mini Conical Abutment Ø 3.3 BL ST / Pilar Mini Cônico Ø 4.0 BL ST

25
N.cm



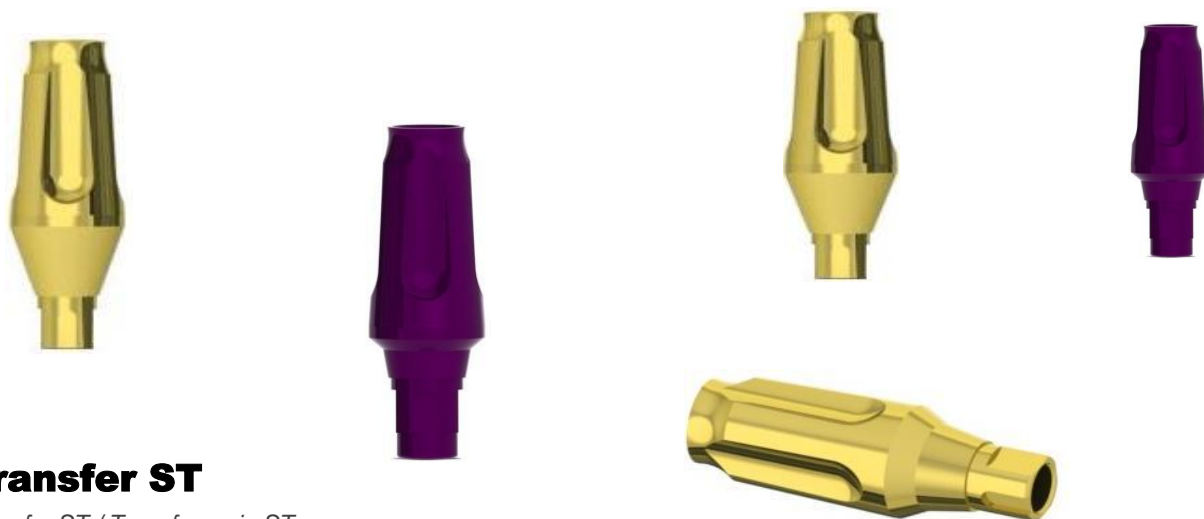
• Mini Pilar Cônico Ø 4.0 BL ST

Mini Conical Abutment Ø 4.0 BL ST / Pilar Mini Cônico Ø 4.0 BL ST

25
N.cm



Transportador Utilizado no
Transporte do Componente
(Used on Carrier
Transport Component /
Se utiliza en los componentes
transportista)



Transfer ST

Transfer ST / Transferencia ST

Disponível em Aço Inox

Utilizado para transferência da posição do implante para o modelo de trabalho disponíveis em Moldeiras Abertas e Fechadas.

Acompanha Parafuso em Aço Inox.

English

Available in Stainless Steel

Used to transfer the implant position to the working model available in open tray and closed.

Accompanies Screw Stainless Steel

Español

Disponible en acero inoxidable

Se utiliza para transferir la posición del implante para el modelo de trabajo disponible en la bandeja abierta y se cierra.

Acompañando el perno de acero inoxidable.

• Transfer Ø 3.3 e Ø 4.0 BL ST

Transfer Ø 3.3 and Ø 4.0 BL ST / Transferencia de Ø 3,3 y Ø 4,0 BL ST



Moldeira Fechada
(Closed tray / bandeja cerrada)
Cód.: BLSTMF-33



Moldeira Fechada
(Closed tray / bandeja cerrada)
Cód.: BLSTMF-40

Kit Protético

Prothetic Kit / Kit Protésico



- Estojo em Polímero Autoclavável
- Chaves e Adaptador
- Torquímetro Manual

1	CTH12C	Chave para Torquímetro 1.2 Curta
1	CTH12M	Chave para Torquímetro 1.2 Média
1	CTH12L	Chave para Torquímetro 1.2 Longa
1	CTQ13C	Chave para Torquímetro Quadrada 1.3 Curta
1	CTQ13M	Chave para Torquímetro Quadrada 1.3 Média
1	CTQ13L	Chave para Torquímetro Quadrada 1.3 Longa
1	CTMPCH20	Chave para Torquímetro Multi Unit
1	CDH12C	Chave Digital 0.9 Média
1	CDH12M	Chave Digital 1.2 Média
1	CDH12L	Chave Digital Quadrada 1.3 Média
1	CDFM	Chave Digital Fenda Média
1	ADQ	Adaptador Quadrado
1	TM80N	Torquímetro Manual

English

- Autoclavable Case Polymer
- Keys and Adapter
- Manual Torque Wrench

1	Key to Short Torque Wrench 1.2
1	Key to Medium Torque Wrench 1.3
1	Key to Long Torque Wrench 1.4
1	Key to Table 1.3 Short Torque Wrench
1	Key to Table 1.3 Medium Torque Wrench
1	Key to Table 1.3 Long Torque Wrench
1	Key to Torque Wrench Multi Unit
1	Key Digital Medium 0.9
1	Key Digital Medium 1.2
1	Key Table Digital Medium 1.3
1	Key Digital Medium Slot
1	Square adapter
1	Manual Torque Wrench

Español

- Bandeja de polímero Autoclavable
- Las Llaves y Adaptador
- Llave de torque manual

1	Llave Torquímetro 1,2 Curta
1	Llave Torquímetro 1,2 Promedio
1	Llave Torquímetro 1,2 Largo
1	Llave Torquímetro Cuadrados 1,3 Curta
1	Llave Torquímetro Cuadrados 1,3 Promedio
1	Llave Torquímetro Cuadrados 1,3 Largo
1	Llave Torquímetro Multi Unit
1	Clave Digital Media 0.9
1	Clave Digital Media 1.2
1	Clave Digital Cuadrados 1.3 Promedio
1	Clave Digital Media Slot
1	Cuadrados adaptador
1	Manual Torque



*O tempo não apaga o
Sorriso!*

Rua Fernando de Noronha, 785 - Jardim Margarida
Vargem Grande Paulista - SP - CEP: 06730-000
Fone/Fax: (11) 4158-5018